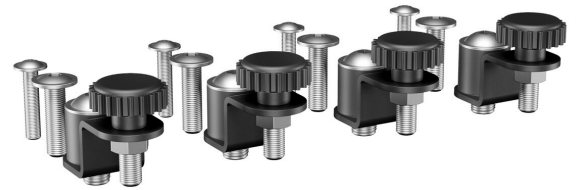


PLA 9307 Justierfüße dvLED (4x)

Diese Justierfüße werden verwendet, wenn die dvLED-Videowand an der Wand montiert wird. Mithilfe der Justierfüße für die untere Plattenreihe kann diese Reihe perfekt nivelliert werden. Die Justierfüße haben einen Verstellbereich von mehr als 40 mm. Die Justierfüße werden für die untere Plattenreihe empfohlen, können aber auch für die obere Reihe verwendet werden.





PLA 9307 Justierfüße dvLED (4x)

Technische Daten

Artikelnummer (SKU)	7193070
EAN-Einzelbox	8712285407628
Farbe	Schwarz
TÜV-zertifiziert	Nein
Garantie	5 Jahre

VOGEL'S HOLDING BV (©)

Alle Rechte vorbehalten.
Druckfehler, technische
Änderungen und
Preisänderungen vorbehalten.

Datum: 2024-11-18