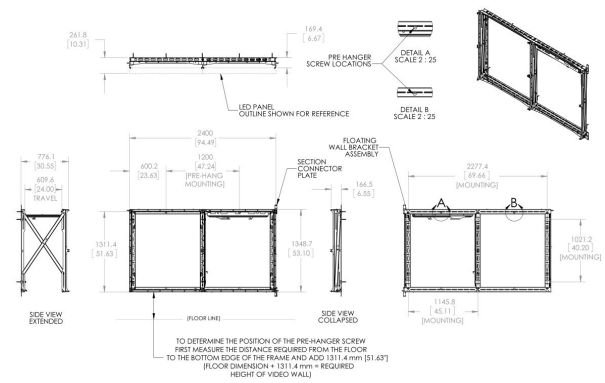
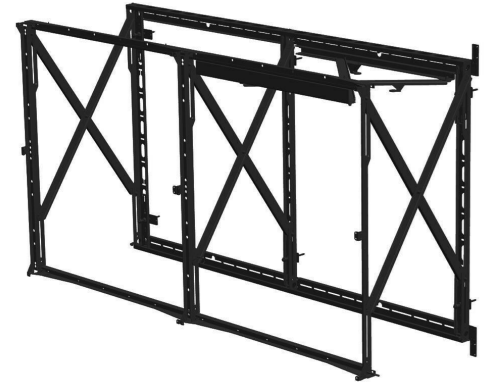
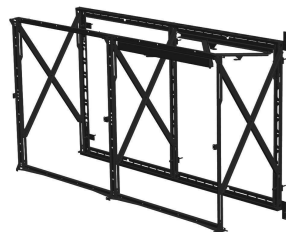




PLW 1002 2x2 LED video wall mount

Voici une nouvelle solution de montage offrant un accès facile par l'arrière pour tout entretien ou manipulation. Elle est conçue pour accueillir des panneaux LED Leyard ou Philips 2x2, avec extension vers l'avant tout en souplesse jusqu'à 60 cm. Le cadre ouvert permet un accès total et facile à l'arrière de l'armoire. L'installation des panneaux LED dans le cadre se fait rapidement grâce au cadre de montage unique. Des coussinets muraux ajustables permettent un réglage de précision sur les surfaces inégales ; un système de double verrouillage maintient solidement le support lorsque aucun entretien n'est requis. Aussi ce support est-il particulièrement adapté aux entreprises, salles de contrôle ou de réception, commerces haut-de-gamme, ou encore diffusion et communication.





PLW 1002 2x2 LED video wall mount

Spécifications

N° d'article (SKU)	7310020
Couleur	Noir
EAN emballage unitaire	8712285337468
Hauteur	1350
Largeur	2400
Certifié TÜV	Non
Garantie	5 ans
Charge max. (kg)	500
Fischer intégré	Non
Fonctions de verrouillage	Cadenas inclus / intégré
Distance max. au mur (mm)	776
Distance min. au mur (mm)	169
Position de maintenance	Oui
Modèle universel ou fixe de trous de fixation	Fixe

VOGEL'S HOLDING BV (©)

Tous droits réservés.
Sous réserve d'erreurs
d'impression et de modifications
techniques ou de prix.

Date : 2022-06-02