

WALL 2125 Schwenkbare TV-Wandhalterung (Schwarz)

Artikelnummer (SKU)
Farbe

8352060
Schwarz

Entscheidende Vorteile

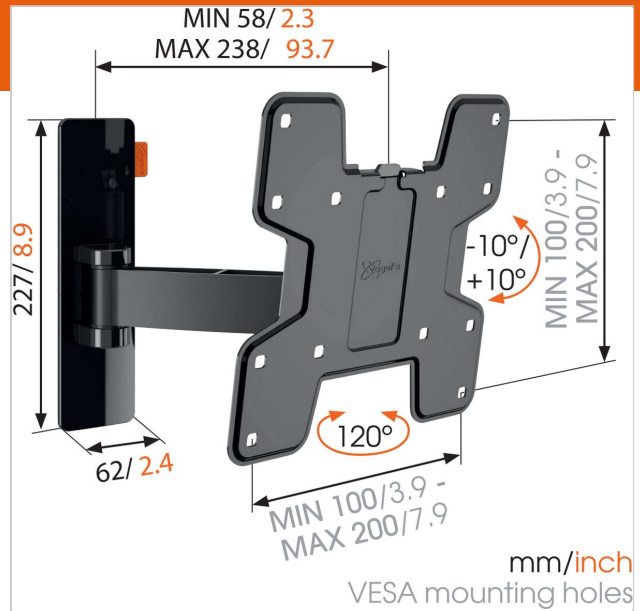
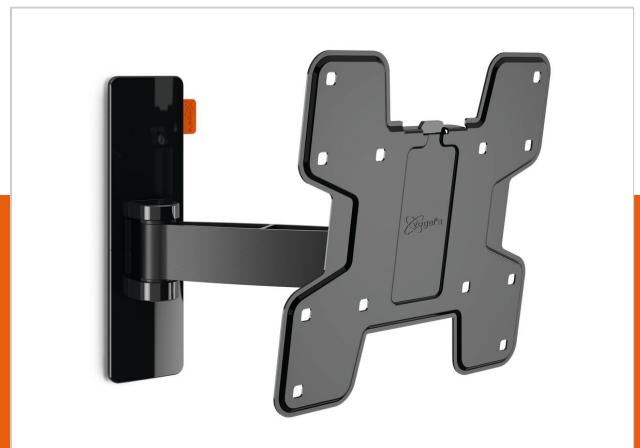
- Richten Sie Ihren Fernseher selbst nach der Installation noch ganz einfach aus
- Verstecken Sie Ihre Kabel
- Einfach clever: Toller Komfort zu einem erschwinglichen Preis
- Drehen Sie Ihren Fernseher ohne Mühe um bis zu 120°
- Neigen Sie ihn (bis zu -20°), um Spiegelungen zu vermeiden

Für Fernseher bis 40 Zoll (102 cm)

WALL 2125 ist eine langlebige TV-Wandhalterung, die für Fernseher mit einer Größe von 19 bis 40 Zoll (48 bis 102 cm) und einem Gewicht von bis zu 15 kg geeignet ist. Sichern Sie sich den perfekten Blickwinkel Positionieren Sie einen kleinen Fernseher mit der WALL 2125 TV-Wandhalterung an einem praktischen Platz an der Wand oder in einer Ecke in der Küche, im Büro oder im Schlafzimmer. Schwenken Sie Ihren Fernseher ganz einfach weg von der Wand und neigen Sie ihn für den perfekten Blickwinkel hoch oder runter.

Die WALL-Reihe: einfach clever

Vogel's Designer haben bei der Entwicklung der klaren und modernen Halterungen der WALL-Reihe auf über 40 Jahre Erfahrung im Bereich des robusten niederländischen Designs für den audiovisuellen Markt zurückgegriffen. So sind erschwingliche, clevere Wandhalterungen entstanden, die mit einer lebenslangen Garantie ausgestattet sind. Einfach clever. Sie möchten Ihren Fernseher noch weiter drehen? Ist Ihr Fernseher zwar perfekt positioniert, um vom Esszimmer aus fernzusehen, aber nicht während des Kochens in der Küche? Testen Sie unsere voll beweglichen TV-Wandhalterungen, die um bis zu 180° drehbar sind.





WALL 2125 Schwenkbare TV-Wandhalterung (Schwarz)

www.vogels.com

VOGEL'S HOLDING BV 2019 (c) Alle Rechte vorbehalten.
Vorbehaltlich Druckfehler, technischer und Preisänderungen.
Datum: 2019-06-25

Technische Daten

Produkttyp-Nummer	WALL 2125
Artikelnummer (SKU)	8352060
Farbe	Schwarz
EAN-Einzelbox	8712285327704
Produktgröße	S
TÜV-zertifiziert	Ja
Neigbar	Neigbar -10°/+10°
Drehbar	Beweglich (bis zu 120°)
Garantie	Lebensdauer
Min. Bildschirmgröße (Zoll)	19
Max. Bildschirmgröße (Zoll)	40
Max. Gewichtslast (kg)	15
Max. Schraubengröße	M8
Max. Schnittstellenhöhe (mm)	227
Max. Breite der Schnittstelle (mm)	318
Max. Abstand zur Wand (mm)	238
Min. Abstand zur Wand (mm)	58
Anzahl der Drehpunkte	2
Universelles oder festes Lochmuster	Fest

