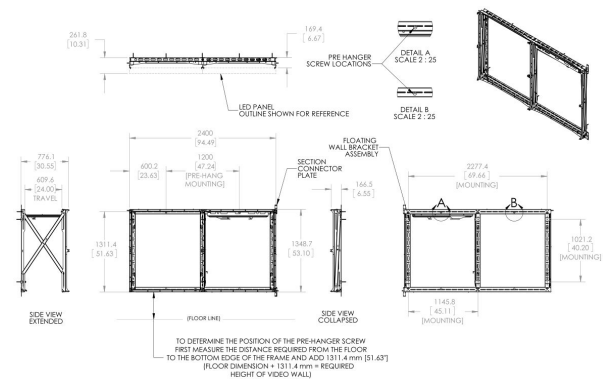
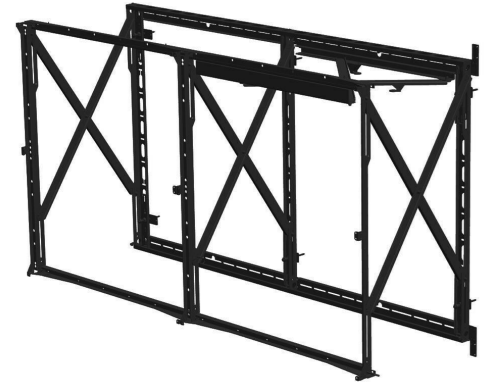
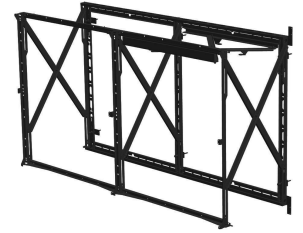




## PLW 1002 2x2 LED video wall mount

Esta nueva solución de montaje posterior soporta 2x2 módulos LED Leyard o Philips y ofrece hasta 60 cm de suave extensión hacia delante. El diseño de estructura abierta permite un acceso total al armario trasero sin obstáculos. La estructura permite una rápida instalación de los paneles LED dentro de una única estructura de montaje. Las zapatas de pared ajustables permiten un ajuste de precisión en superficies irregulares mientras que los dobles cierres mantienen asegurado en su sitio el soporte cuando no se precisa mantenimiento. Esto hace que los soportes sean aptos para usarse en aplicaciones de salas de control, entornos corporativos, zonas de recepción, tiendas de alta gama y transmisiones televisivas.





## PLW 1002 2x2 LED video wall mount

### Especificaciones

Número de artículo (SKU)	7310020
Color	Negro
Caja individual EAN	8712285337468
Altura	1350
Anchura	2400
Certificación TÜV	No
Garantía	5 años
Carga máx. de peso (kg/Lbs)	500 / 1102.31
Tacos Fischer en el interior	No
Opciones de cierre	Candado incluido / integrado
Distancia máx. a la pared (mm / inch)	776 / 30.55
Distancia mín. a la pared (mm / inch)	169 / 6.65
Posición de mantenimiento	Si
Patrón de orificios universal o fijo	Fijo

VOGEL'S HOLDING BV (©)

Todos los derechos reservados.  
Sujeto a errores tipográficos y a correcciones técnicas y de precios.

Fecha: 2023-01-27