

## WALL 3125 Schwenkbare TV-Wandhalterung

Artikelnummer (SKU)  
Farbe

8352110  
Schwarz

### Entscheidende Vorteile

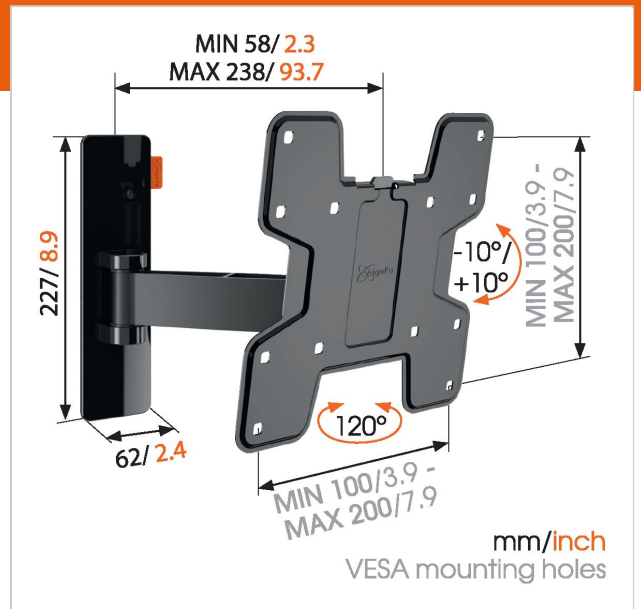
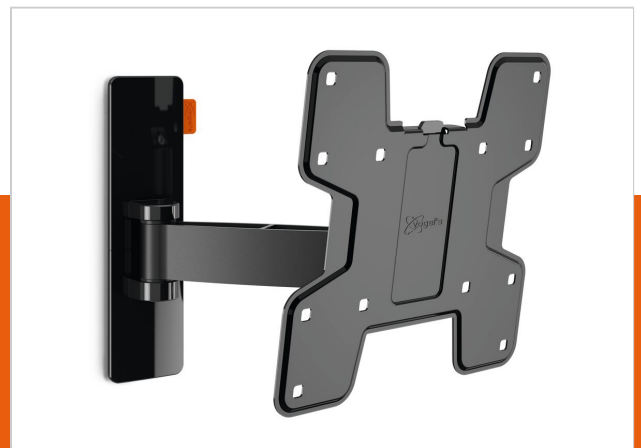
- Richten Sie Ihren Fernseher selbst nach der Installation noch ganz einfach aus
- Verstecken Sie Ihre Kabel
- Einfach clever: Toller Komfort zu einem erschwinglichen Preis
- Neigen Sie ihn (bis zu  $-20^\circ$ ), um Spiegelungen zu vermeiden
- Markieren Sie das erste Bohrloch ganz einfach mit der TV Mount Guide App!

### TV-Wandhalterung mit Drehfunktion für Fernseher bis zu 15 kg

Die voll bewegliche TV-Wandhalterung WALL 3125 trägt Fernseher mit einem Gewicht von bis zu 15 kg. Mit der WALL 3125 lässt sich nahezu jeder Fernseher zwischen 19" und 43" (48-109 cm) an der Wand montieren. Der maximale Drehwinkel beträgt  $120^\circ$  und der max. Neigewinkel beträgt  $20^\circ$ .

### Ihr Fernseher bewegt sich in alle Richtungen

Befestigen Sie Ihren Fernseher mit einer voll beweglichen TV-Wandhalterung aus der WALL-Serie an der Wand, damit Sie von überall im Raum den besten Blick auf Ihren Fernseher haben. Drehen Sie den Fernseher einfach zu sich. Sie brauchen sich nie wieder Gedanken um störende Spiegelungen zu machen. Mit dieser voll beweglichen Wandhalterung aus der WALL-Serie können Sie Ihren Fernseher in jede gewünschte Position drehen.



## WALL 3125 Schwenkbare TV-Wandhalterung

[www.vogels.com](http://www.vogels.com)



VOGEL'S HOLDING BV 2019 (c) Alle Rechte vorbehalten.  
Vorbehaltlich Druckfehler, technischer und Preisänderungen.  
Datum: 2019-06-25

## Technische Daten

Produkttyp-Nummer	WALL 3125
Artikelnummer (SKU)	8352110
Farbe	Schwarz
EAN-Einzelbox	8712285335303
Produktgröße	S
TÜV-zertifiziert	Ja
Neigbar	Neigbar -10°/+10°
Drehbar	Beweglich (bis zu 120°)
Garantie	Lebensdauer
Min. Bildschirmgröße (Zoll)	19
Max. Bildschirmgröße (Zoll)	43
Max. Gewichtslast (kg)	15
Max. Schraubengröße	M8
Max. Schnittstellenhöhe (mm)	227
Max. Breite der Schnittstelle (mm)	318
Kabelführung	Kabelhalter
Max. Abstand zur Wand (mm)	238
Min. Abstand zur Wand (mm)	58
Anzahl der Drehpunkte	2
Universelles oder festes Lochmuster	Fest
Lieferumfang	<ul style="list-style-type: none"> <li>• Montageanleitungen</li> <li>• Anleitung für TV-Halter</li> <li>• TV-Montagesatz</li> <li>• Wandmontagesatz</li> </ul>



**Lifetime guarantee**  
Safety tested at 3 times  
max weight

