

S052.7150B Motorisierter Display-Boden-Wand-Lift

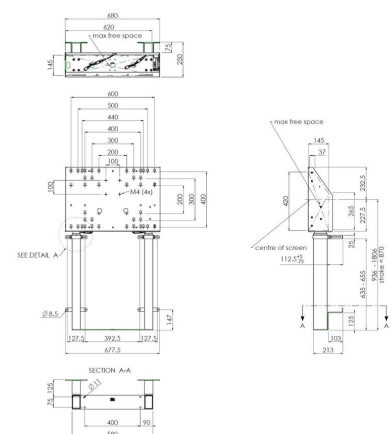
Entscheidende Vorteile

- 3-Schritt-Installation in 20 Minuten
- Viel Platz zur Aufbewahrung von AV-Geräten

Dieser Bodenlift bietet dank seiner Doppelsäulen zusätzliche Stabilität und Robustheit für das Arbeiten mit einem Touch-Display. Das Display lässt sich bequem mit der Fernbedienung in der Höhe verstellen, sie verstellt es geräuschlos & elektrisch in der Höhe. Auf der Rückseite des Montagezubehörs ist Platz für die Platzierung eines Mini-PCs oder Thin Clients reserviert. Dieses Produkt lässt sich problemlos mit dem Zubehör der Bodenlifte kombinieren (z. B. Fünf-Oberflächen-Lösung, Soundbar-Halterung oder eine kompakte abschließbare Abdeckung).



Smart
metals
MOUNTING SOLUTIONS



S052.7150B Motorisierter Display-Boden-Wand-Lift



Technische Daten

Motorisiert	Ja
Max. Bildschirmgröße (Zoll)	86
Min. horizontale Lochung (mm)	100
Max. horizontale Lochung (mm)	600
Min. vertikale Lochung (mm)	100
Max. vertikale Lochung (mm)	400
Min. Abstand zum Boden - zentrales Display (mm)	936
Max. Abstand zum Boden - zentrales Display (mm)	1806
Max. Gewichtslast (kg)	120
Max. Gewichtslast (Lbs)	264.55
Höhenverstellung (mm)	870
Anti Kollisionsschutz-Sicherheitsmechanismus	Ja
Artikelnummer (SKU)	S052.7150B
EAN-Einzelbox	8718868870599
Farbe	Schwarz
Zertifizierungen	CE TÜV
TÜV-zertifiziert	Ja
Garantie	5 Jahre

VOGEL'S HOLDING BV (©)

Alle Rechte vorbehalten.
Druckfehler, technische
Änderungen und
Preisänderungen vorbehalten.

Datum: 2024-12-09

