

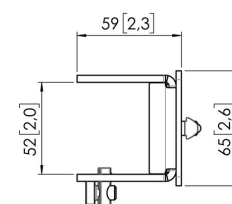
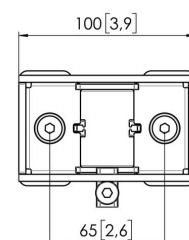
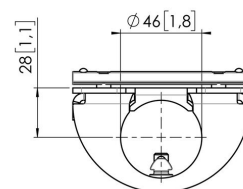


Adapter kolumnowy MOMO C202 do komponentów listwy połączeniowej, ramiona serii Motion (czarny)

Kluczowe atuty

- Regulowana wysokość
- Odpowiedni dla jednego, dwóch lub całej serii monitorów
- Łatwy montaż
- Elastyczny system modułowy
- Certyfikat TÜV / 10-letnia gwarancja

Zbuduj idealne ramię do monitora Adapter kolumnowy MOMO C202 do komponentów listwy połączeniowej jest częścią ramion serii MOMO Motion i Motion+. Produkt specjalnie zaprojektowany do montażu na kolumnie. Nieskończone możliwości Stwórz konfigurację wielomonitrową z pomocą zaledwie kilku komponentów. Obejmuje zarówno pozycje proste, jak i kątowe. Ramię do monitora serii MOMO instaluje się przy użyciu tylko jednego klucza imbusowego, który jest sprytnie zintegrowany z produktem. W ten sposób odpowiednie narzędzie będziesz mieć zawsze pod ręką.





Adapter kolumnowy MOMO C202 do komponentów listwy połączeniowej, ramiona serii Motion (czarny)

Specyfikacja

Numer artykułu (SKU)	7162020
Kolor	Czarny
Kod EAN pojedynczego opakowania	8712285354182
Certyfikat TÜV	Tak
Gwarancja	10-letnia

VOGEL'S HOLDING BV (©)

Wszystkie prawa zastrzeżone.
Z zastrzeżeniem błędów
drukarskich, technicznych i
zmian cen.

Data: 2023-06-16



Vogel's. For Sure.