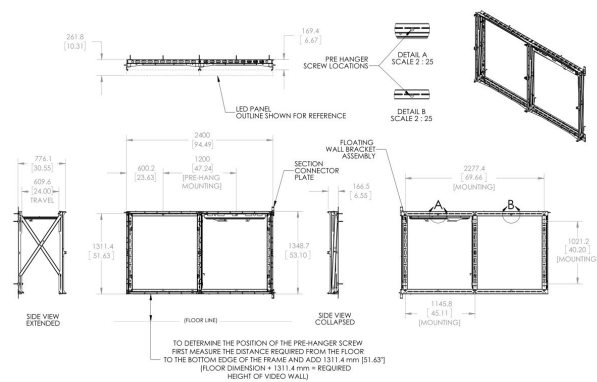
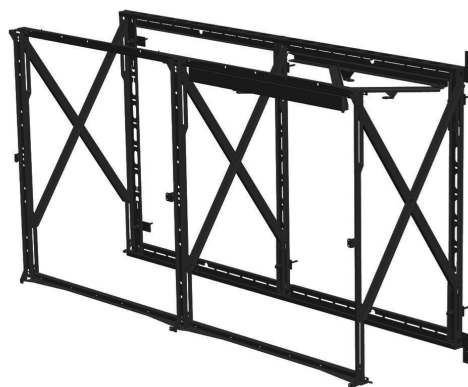




PLW 1002 2x2 LED video wall mount

Questa nuova soluzione di montaggio per eseguire operazioni di assistenza dal retro supporta 2x2 pannelli a LED Leyard o Philips, fornendo un'estensione anteriore lineare fino a 60 cm. Il design a telaio aperto permette un accesso completo all'armadietto dal retro, senza ostruzioni. Il telaio consente di installare rapidamente i pannelli a LED all'interno di un telaio di montaggio singolo. I piedi di livellamento a parete regolabili permettono di impostare con precisione i supporti sulle superfici irregolari, mentre i doppi dispositivi di chiusura mantengono il supporto in posizione quando l'assistenza non è richiesta." Questo rende i supporti adatti per l'uso in sale di controllo, ambienti aziendali, aree reception, applicazioni per ambienti di vendita al dettaglio di fascia alta e di trasmissione.





PLW 1002 2x2 LED video wall mount

Specifiche

Numero dell'articolo (SKU)	7310020
Colore	Nero
EAN scatola singola	8712285337468
Altezza	1350
Larghezza	2400
Certificazione TÜV	No
Garanzia	5 anni
Massimo peso di carico (kg)	500
Fischer interno	No
Opzioni di blocco	Lucchetto incluso / integrato
Distanza massima dal muro (mm)	776
Distanza minime dal muro (mm)	169
Posizione di servizio	Sì
Struttura con misure standard o universali	Fisso