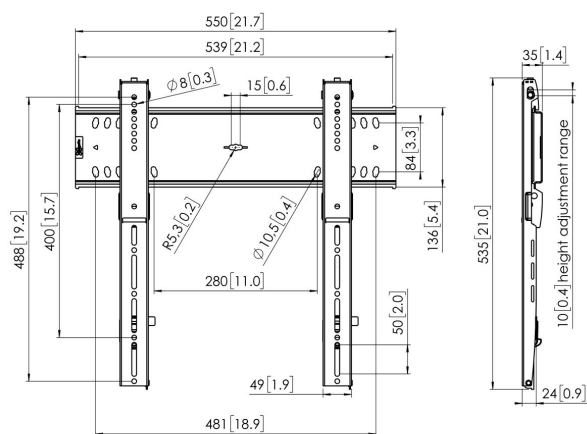


## PFW 6400 Uchwyt ścienny stały

PFW 6400 to nieruchomy uchwyt ścienny o wytrzymałej konstrukcji. Jest w stanie utrzymać telewizory o przekątnej 46–65 cali (116–165 cm) i wadze do 100 kg.





## PFW 6400 Uchwyt ścienny stały

# Specyfikacja

Numer artykułu (SKU)	7364000
Kolor	Czarny
Kod EAN pojedynczego opakowania	8712285334122
Rozmiar produktu	M
Certyfikat TÜV	Tak
Gwarancja	5-letnia
Min. rozmiar ekranu (cale)	46
Maks. rozmiar ekranu (cale)	65
Maks. nośność (kg/Lbs)	100 / 220.46
Min. hole pattern	75mm x 75mm
Max. hole pattern	400mm x 400mm
Maks. rozmiar śrub	M8
Maks. wysokość części łączącej (mm)	536
Maks. szerokość części łączącej (mm)	550
Wkręty Fischer® w zestawie	Tak
Funkcja poziomowania	Poziomowanie w poziomie po montażu
Warianty zamknięć	Zamek w komplecie / wbudowany
Maks. szerokość rozkładu otworów (mm)	400
Maks. rozmiar ekranu (cale)	65
Maks. odległość pomiędzy otworami montażowymi w pionie (mm)	400
Min. odległość od ściany (mm / inch)	35 / 1.38
Min. szerokość rozkładu otworów (mm)	75
Min. rozmiar ekranu (cale)	46
Min. odległość pomiędzy otworami montażowymi w pionie (mm)	75
Orientacja	Poziomy
Pozycja serwisowa	Tak
Uniwersalny lub stały rozkład otworów montażowych	Uniwersalny

VOGEL'S HOLDING BV (©)

Wszystkie prawa zastrzeżone.  
Z zastrzeżeniem błędów  
drukarskich, technicznych i  
zmian cen.

Data: 2023-01-30

