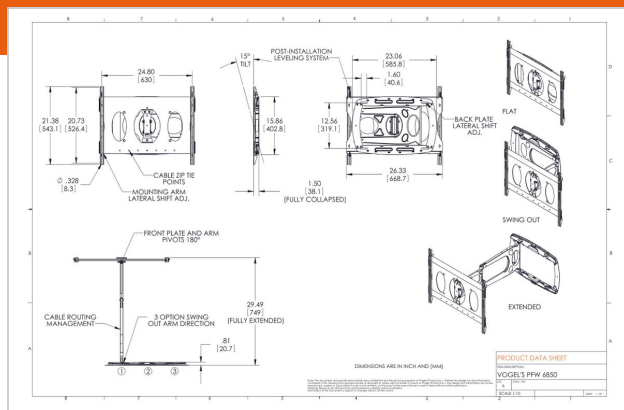


PFW 6850 Supporto a parete con rotazione e inclinazione per schermi

Numero dell'articolo (SKU) 7368500
 Colore Nero

Il modello PFW 6850 è un supporto da parete ultra-sottile per schermi fino a 40 kg di peso che offre tre opzioni per montare il braccio girevole, che consente una rotazione da sinistra, destra o centro, a seconda dei requisiti dell'installazione.

Il braccio oscillante si estende di 76 cm dalla parete offrendo un'inclinazione verso il basso di 15° per ottenere l'angolo di visione desiderato praticamente da qualsiasi punto della stanza. È un supporto leggero in alluminio che si richiude facilmente e agevolmente fino a una distanza di 3,8 cm dalla parete. Per mantenere l'alimentazione ed i cavi protetti quando si muove il display, sono previsti dei canali integrati nel braccio per raccogliere e gestire i cavi.





PFW 6850 Supporto a parete con rotazione e inclinazione per schermi

www.vogels.com

VOGEL'S HOLDING BV 2019 (c) Tutti i diritti riservati
Soggetto a errori di stampa, modifiche tecniche e di prezzo.
Data: 2019-07-01

Specifiche

| | | | |
|---|---|--|-------------|
| Numero del tipo di prodotto | PFW 6850 | Dimensione minima dello schermo (pollici) | 42 |
| Numero dell'articolo (SKU) | 7368500 | Numero di punti perno | 3 |
| Colore | Nero | Orientamento | Orizzontale |
| EAN scatola singola | 8712285323362 | Struttura con misure standard o universali | Universale |
| Inclinazione | Inclinazione fino a 15° | | |
| Rotazione | A 180° | | |
| Garanzia | 5 anni | | |
| Massimo peso di carico (kg) | 40 | | |
| Min. hole pattern | 100mm x 100mm | | |
| Max. hole pattern | 630mm x 526mm | | |
| Altezza massima dell'interfaccia (mm) | 543 | | |
| Larghezza massima dell'interfaccia (mm) | 668 | | |
| Funzione di livellamento | Livellamento orizzontale post-installazione | | |
| Opzioni di blocco | Nessun lucchetto | | |
| Distanza massima dal muro (mm) | 749 | | |
| Disposizione orizzontale massima del foro di montaggio (mm) | 630 | | |
| Dimensione massima dello schermo (pollici) | 65 | | |
| Disposizione verticale massima del foro di montaggio (mm) | 526 | | |
| Distanza minime dal muro (mm) | 38 | | |

