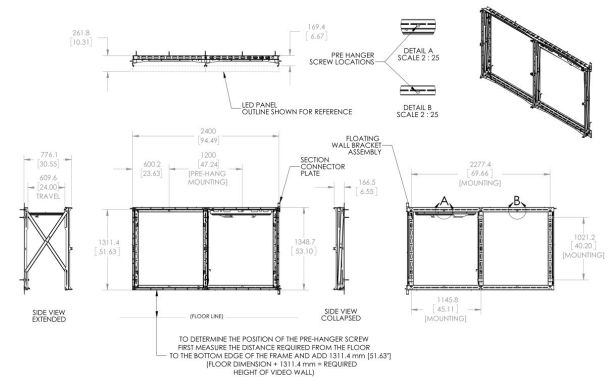
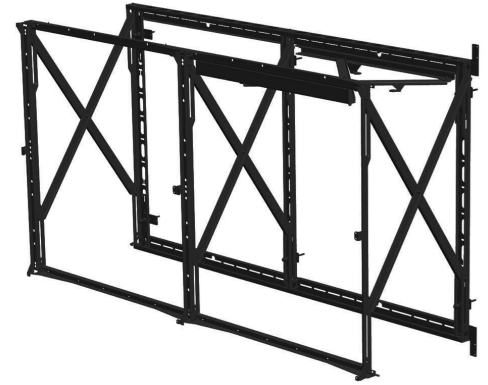
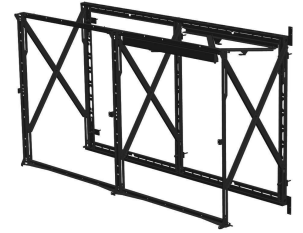




PLW 1002 2x2 LED video wall mount

Diese neue Befestigungslösung für Wartungsarbeiten an der Rückseite ist für 2x2 LED-Kacheln von Leyard oder Philips geeignet und ermöglicht ein ruckfreies Ausfahren bis zu 60 cm nach vorne. Durch die offene Rahmenkonstruktion ist die komplette Schrankrückseite ohne Hindernisse zugänglich. Der Rahmen sorgt für eine schnelle Installation der LED-Kacheln in einem einzigen Montagerahmen. Einstellbare Wandfußpolster ermöglichen eine genaue Feineinstellung auf unebenen Oberflächen und die doppelten Sperrriegel fixieren die Halterung sicher an Ort und Stelle, wenn keine Wartungsarbeiten durchgeführt werden müssen. Dadurch eignen sich die Halterungen ideal zur Verwendung in Kontrollräumen, Firmenumgebungen und Empfangsbereichen sowie für Highend-Anwendungen im Einzelhandel und im Rundfunk.





PLW 1002 2x2 LED video wall mount

Technische Daten

Artikelnummer (SKU)	7310020
Farbe	Schwarz
EAN-Einzelbox	8712285337468
Höhe	1350
Breite	2400
TÜV-zertifiziert	Nein
Garantie	5 Jahre
Max. Gewichtslast (kg/Lbs)	500 / 1102.31
Fischer enthalten	Nein
Verriegelungsoptionen	Schloss enthalten / integriert
Max. Abstand zur Wand (mm / inch)	776 / 30.55
Min. Abstand zur Wand (mm / inch)	169 / 6.65
Serviceposition	Ja
Universelles oder festes Lochmuster	Fest

VOGEL'S HOLDING BV (©)

Alle Rechte vorbehalten.
Druckfehler, technische
Änderungen und
Preisänderungen vorbehalten.

Datum: 2023-01-27