

26 octobre 2018

Sortie de l'appli et du microprogramme MotionMount.

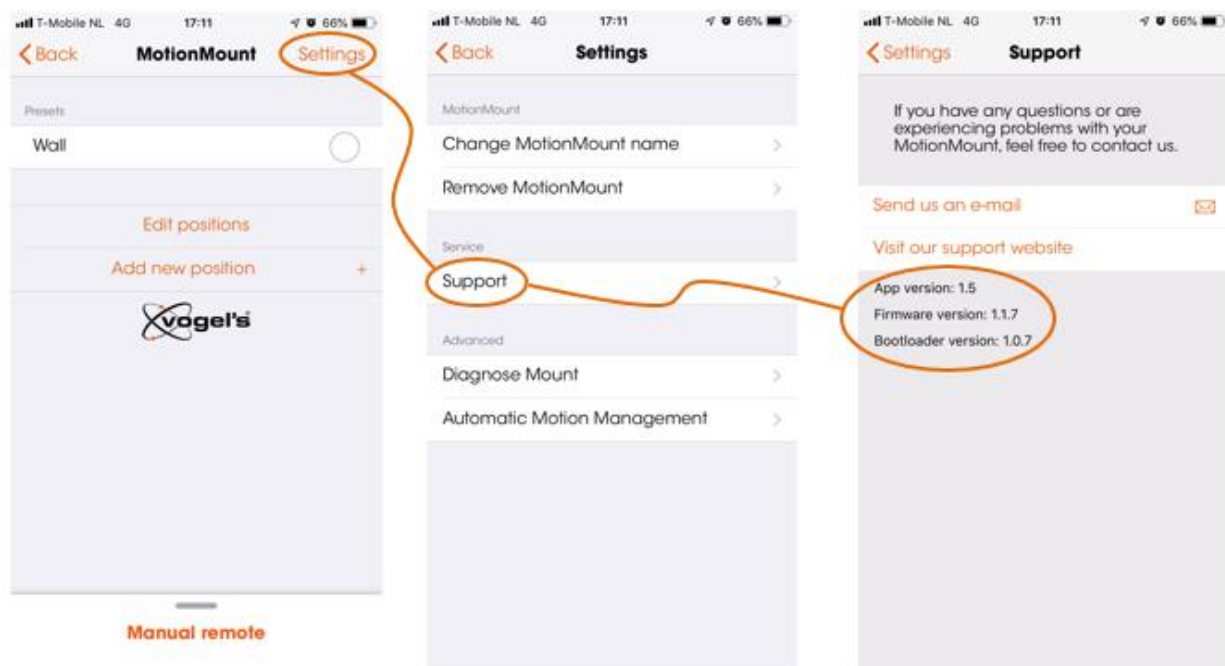
De nouvelles versions de l'appli MotionMount sont sorties sur l'App Store et Google Play.

L'appli MotionMount est mise à jour à la version 1.5

Le microprogramme (logiciel MotionMount) est mis à jour à la version 1.1.7

Le chargeur de démarrage (logiciel d'exploitation MotionMount) est mis à jour à la version 1.0.7

Les numéros de version se trouvent sur la page de support du menu des paramètres de l'appli :



Améliorations :

- La mise à jour résout la plupart des problèmes de connectivité et de compatibilité rencontrés sur le terrain. Cependant, certains appareils spécifiques (incompatibles) ne sont pas pris en charge (voir ci-dessous).
- En association avec Loewe, les problèmes de mouvement automatisé (Auto Home) ont été résolus pour les téléviseurs Loewe.
- En outre, la mise à jour offre de nouvelles fonctionnalités aux propriétaires de téléviseurs Loewe. Ils peuvent désormais contrôler le MotionMount directement à l'aide de la télécommande du téléviseur Loewe.

Appareils incompatibles :

- Huawei P10Lite. Nous ne sommes actuellement pas en mesure de résoudre les problèmes de connectivité pour cet appareil. Des recherches de solutions sont en cours.
- Les appareils Apple dotés de versions iOS antérieures à 9.3.5 ne sont pas pris en charge.

Cette mise à jour est valable pour :

- NEXT 7355 MotionMount
- NEXT 7356 OLED MotionMount
- NEXT 8375 MotionSoundMount.

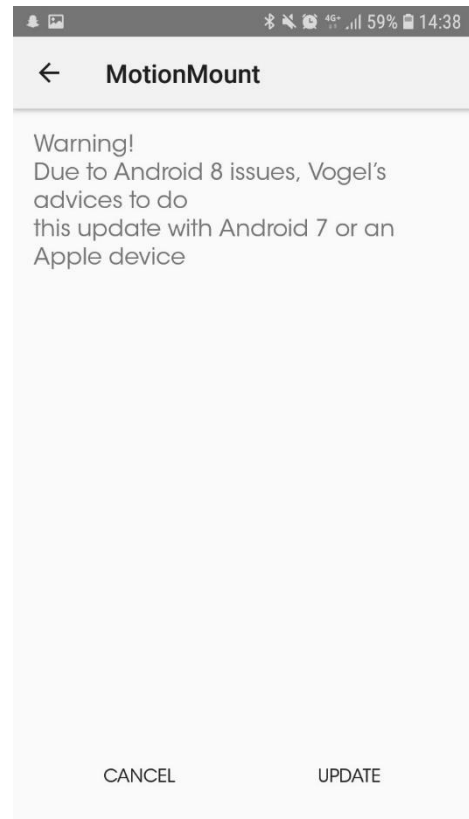
Problèmes de connectivité :

Smartphones sous Android 8

La mise à jour résout les problèmes de connectivité des appareils sous Android 8. La mise à jour sur le MotionMount ne peut être effectuée que par des appareils pouvant déjà se connecter au support.

Après la mise à jour du support, les appareils Android 8 pourront à nouveau se connecter (la dernière version de l'appli doit être installée).

Les appareils Android 8 pouvant se connecter à MotionMount recevront un avertissement avant de lancer la mise à jour.



Procédure de mise à jour

1. Téléchargez la dernière version sur l'App store ou Google Play (version 1.5)

Notification App Store et Google Play :

Cette mise à jour (1.0.7) :

- améliore la connectivité pour les appareils Android qui ne peuvent pas se connecter au MotionMount. La mise à jour du microprogramme doit être effectuée avec un appareil pouvant se connecter au support afin de résoudre de manière permanente les problèmes avec d'autres appareils.
- Assure la compatibilité avec Loewe

2. Ouvrez l'appli et connectez-vous à votre MotionMount

3. Mettez à jour le microprogramme

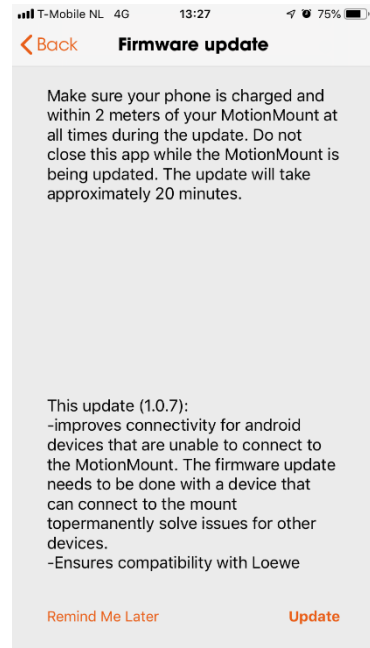
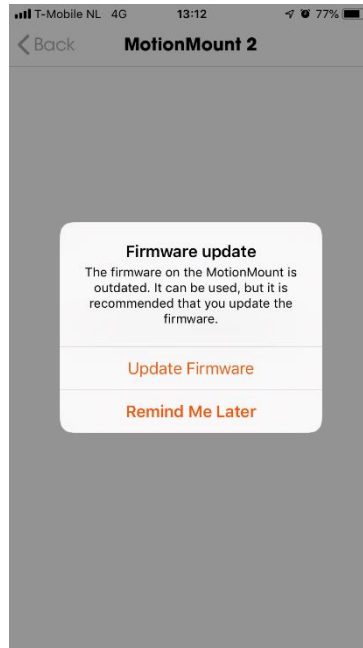
4. Commencez à utiliser l'appli

Notifications possibles dans l'application :

Les MotionMount ayant reçu des mises à jour régulières :

La nouvelle appli peut être utilisée en combinaison avec le MotionMount avec la mise en œuvre actuelle du microprogramme. Les nouvelles fonctionnalités et améliorations de connectivité ne seront disponibles qu'après la mise à jour.

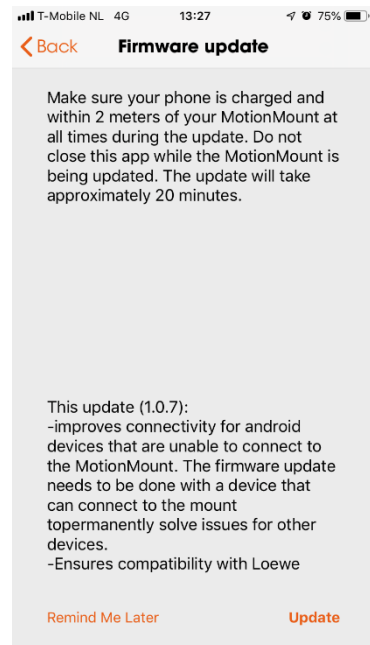
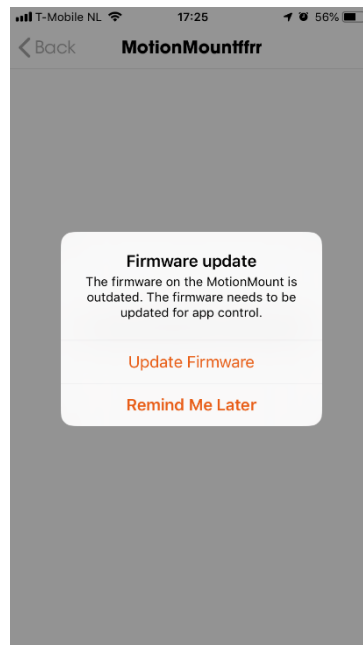
La mise à jour prend environ 20 minutes.



Les MotionMount qui n'ont pas encore été mis à jour :

La nouvelle appli peut être utilisée en combinaison avec le MotionMount après la mise à jour du microprogramme. Toutes les fonctionnalités et améliorations de connectivité ne seront disponibles qu'après la mise à jour.

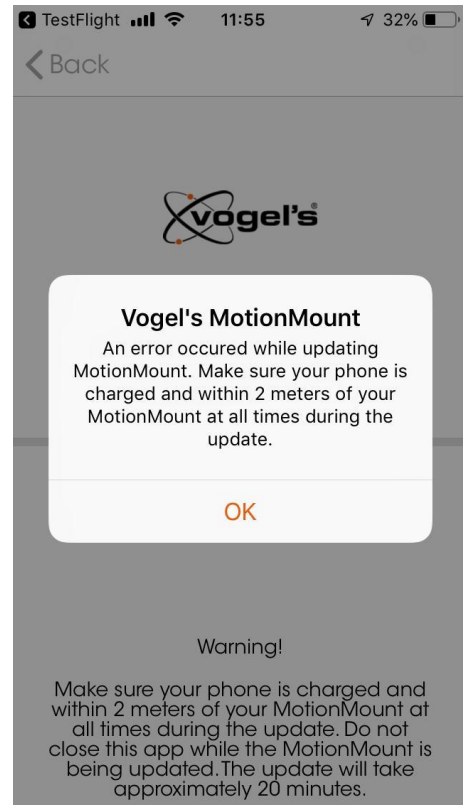
La mise à jour prend environ 20 minutes.



Problèmes de mise à jour

Normalement, la mise à jour sera terminée en 20 minutes. Si la mise à jour est interrompue, elle doit être redémarrée.

Si la mise à jour est interrompue, MotionMount ne fonctionne pas tant que la mise à jour n'est pas terminée.

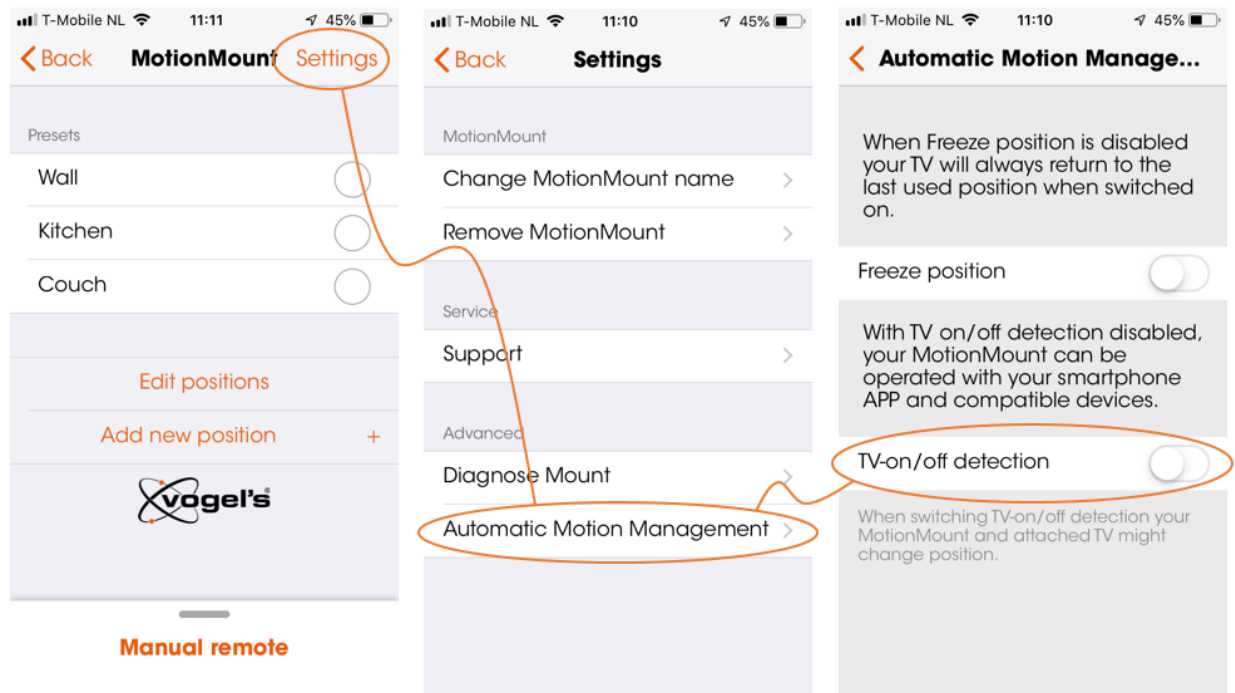


Compatibilité Loewe:

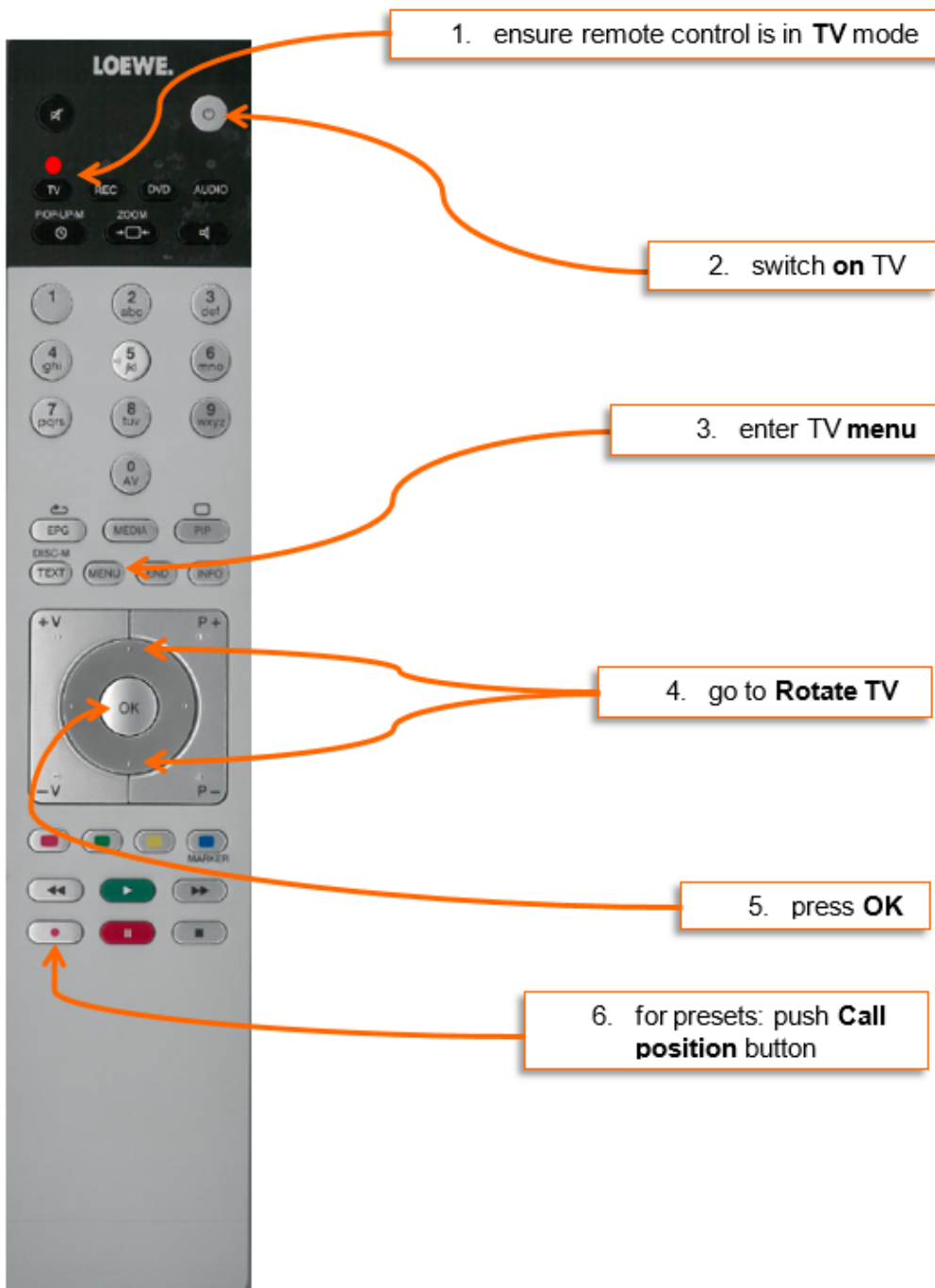
Ce microprogramme rend le téléviseur Loewe Bild compatible avec le MotionMount de Vogel. Le MotionMount est contrôlé directement par / via le téléviseur Loewe par Bluetooth. Tous les téléviseurs Bild 1-9 Connect UHD, Art UHD, One UHD (avec «Chassis SL4xx»), fabriqués à partir de 2016, peuvent être mis à jour avec la version du microprogramme Loewe 5.0.27.

Comment installer le MotionMount de Vogel's avec un téléviseur Loewe

1. Installez le MotionMount comme indiqué dans les instructions de montage.
2. Assurez-vous que votre téléviseur Loewe est mis à jour à la dernière version du microprogramme (la version minimale requise est 5.0.27). Activez le Bluetooth dans le menu du téléviseur et sélectionnez MotionMount parmi les appareils Bluetooth disponibles. La connexion / la combinaison sont dédiées.
3. Assurez-vous que le microprogramme du MotionMount est mis à jour à la dernière version. Ceci peut être vérifié dans les « paramètres » de l'appli MotionMount. (la version minimale requise du microprogramme est 1.1.7). Ensuite, vous pouvez contrôler le MotionMount à l'aide de la télécommande du téléviseur Loewe et des menus sur l'écran du téléviseur. Dans (l'appli) MotionMount, la détection téléviseur allumé/éteint basée sur la mesure de la consommation d'énergie sera être automatiquement désactivée (Auto Home est également contrôlé par Bluetooth à partir du téléviseur).



Comment utiliser / contrôler le MotionMount de Vogel's avec une télécommande Loewe



Attention : pointez toujours la télécommande vers l'avant du téléviseur (capteur infrarouge) !



Vogel's Products BV
Hondsruglaan 93
5628 DB Eindhoven
The Netherlands

T +31 (0)40 264 74 00
E info@vogels.com
I www.vogels.com

Pour plus d'informations, veuillez contacter : salesconsumer@vogels.com