

## PFD 8522 Supporto statico per schermi

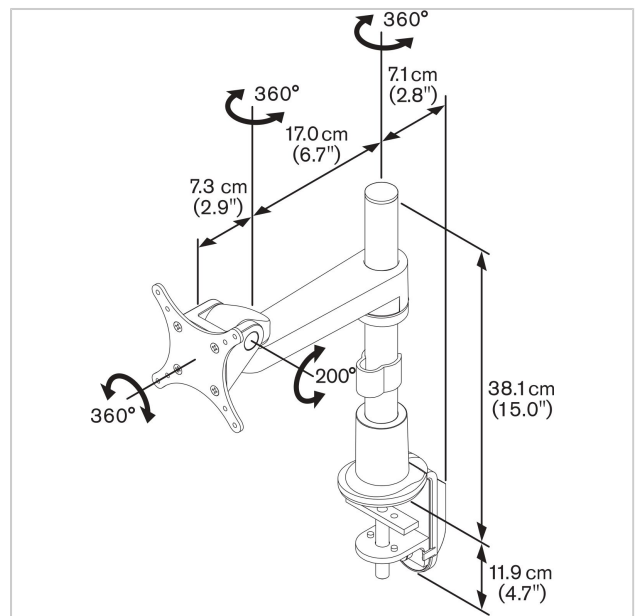
Numero dell'articolo (SKU) 7185224  
Colore Argento

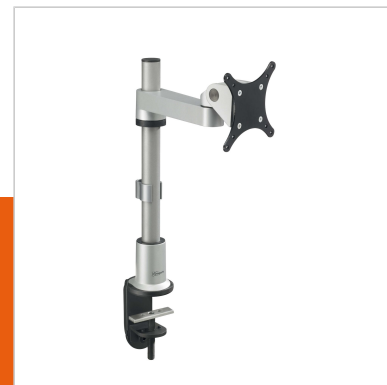
### Benefici chiave

- Design esclusivo e raffinato
- Installazione semplice
- Ergonomico

Questo supporto per monitor da scrivania Vogel's è progettato per un uso professionale intenso. Funzionalità come i cuscinetti regolabili, una gestione dei cavi su tre punti e la funzione speciale Flexmount™ garantiscono delle prestazioni eccezionali ed una qualità che dura nel tempo. Il design elegante si adatta a qualsiasi arredamento o tipo di scrivania.

Il modello PFD 8522 vi offre tutto quello che vi serve per posizionare il vostro monitor in modo comodo e ordinato. Regolate l'altezza, spostate e ruotate il monitor con il semplice tocco di un dito. Il modello PFD 8522 è dotato di 2 punti di snodo. Grazie ai cuscinetti regolabili potete rendere il movimento del supporto scorrevole quanto volete. L'opzione Flexmount vi consente di installare il supporto da scrivania in 6 modi differenti. Così potrete essere sicuri che il supporto Vogel's sarà adatto per ogni sistemazione sulla scrivania senza dover acquistare degli accessori supplementari. Il spessore Massimo della scrivania per montaggio il Flexmount è 83mm





## PFD 8522 Supporto statico per schermi

[www.vogels.com](http://www.vogels.com)

VOGEL'S HOLDING BV 2019 (c) Tutti i diritti riservati  
Soggetto a errori di stampa, modifiche tecniche e di prezzo.  
Data: 2019-06-17

### Specifiche

Numero del tipo di prodotto	PFD 8522	Disposizione verticale minime del 75	
Numero dell'articolo (SKU)	7185224	foro di montaggio (mm)	
Colore	Argento	Minime peso di carico (kg)	0
EAN scatola singola	8712285318344	Numero di punti perno	2
Altezza	381		
Inclinazione	Inclinazione fino a 200°		
Rotazione	A 360°		
Garanzia	10 anni		
Massimo peso di carico (kg)	13		
Altezza massima dell'interfaccia (mm)	115		
Larghezza massima dell'interfaccia (mm)	115		
Profondità regolabile	True		
Altezza regolabile	True		
Molla a gas	False		
Disposizione orizzontale massima del foro di montaggio (mm)	100		
Dimensione massima dello schermo (pollici)	29		
Disposizione verticale massima del foro di montaggio (mm)	100		
Disposizione orizzontale minime del foro di montaggio (mm)	75		
Dimensione minima dello schermo (pollici)	10		

