



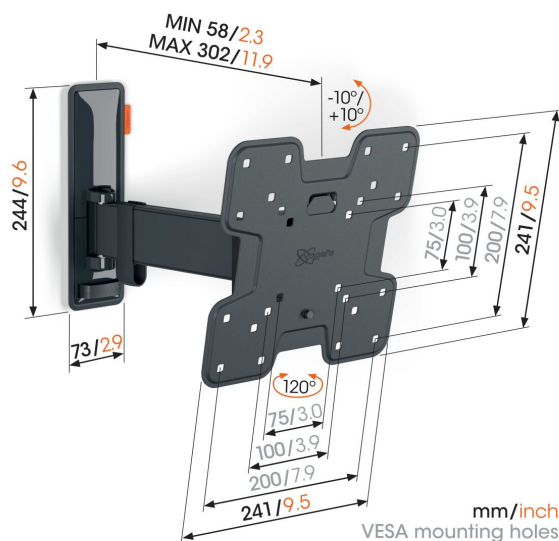
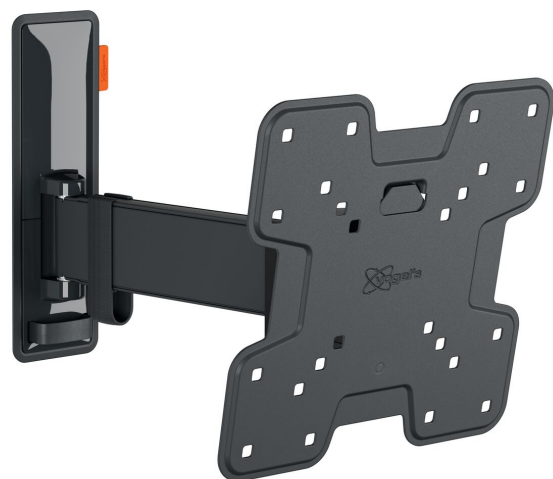
## TVM 3223 Obrotowy uchwyt do telewizora

### Kluczowe atuty

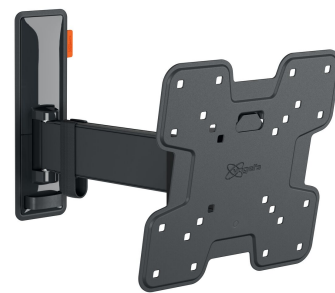
- Płynny ruch dzięki funkcjonalności OneFinger™ - Dzięki smarowanym łożyskom i precyzyjnym stalowym wątkom
- Zadbaj o stałe utrzymywanie odpowiedniego położenia odbiornika (poziomo i pionowo)
- Klips do kabli w zestawie: poprowadź swoje kable od telewizora do ściany
- Pochylenie bez wysiłku (od  $-10^{\circ}$  do  $10^{\circ}$ ), dla uniknięcia refleksów świetlnych
- Płynnie obróć telewizor nawet o  $120^{\circ}$

### Stylowo i bezpiecznie: uchwyt ścienny serii Full-Motion TV do telewizorów o przekątnej ekranu od 19 do 43 cali

Bezpieczeństwo, design i komfort oglądania idą w parze z tym stylowym uchwytem ściennym serii COMFORT Full-Motion TV. Uchwyt ścienny jest specjalnie zaprojektowany do intensywnego użytkowania. Jest bardzo wytrzymały i gwarantuje optymalne wrażenia podczas oglądania. Uchwyt ścienny można obracać o maksymalną wartość kąta  $120^{\circ}$  i pochylać w zakresie  $20^{\circ}$  ( $10^{\circ}$  do przodu i do tyłu). Uchwyt ścienny jest odpowiedni do odbiorników telewizyjnych o przekątnej ekranu od 19 do 43 cali i wadze do 15 kg.



## TVM 3223 Obrotowy uchwyt do telewizora



### Specyfikacja

Numer artykułu (SKU)	3832230
Kolor	Czarny
Kod EAN pojedynczego opakowania	8712285349669
Rozmiar produktu	S
Wysokość	241
Szerokość	241
Certyfikat TÜV	Tak
Uchylny	Uchylny do 20°
Obrót	Obrotowy (do 120°)
Gwarancja	10-letnia
Min. rozmiar ekranu (cale)	19
Maks. rozmiar ekranu (cale)	43
Maks. nośność (kg/Lbs)	15 / 33.07
Maks. rozmiar śrub	M8
Maks. wysokość części łączącej (mm)	241
Maks. szerokość części łączącej (mm)	241
Kabeldoorvoersysteem	Organizer do kabli
Certyfikaty	TÜV
Maks. odległość od ściany (mm / inch)	302 / 11.89
Maks. szerokość rozkładu otworów (mm)	200
Maks. odległość pomiędzy otworami montażowymi w pionie (mm)	200
Min. odległość od ściany (mm / inch)	58 / 2.28
Min. szerokość rozkładu otworów (mm)	75
Min. odległość pomiędzy otworami montażowymi w pionie (mm)	75
Liczba punktów obrotu	2
Poziomica w zestawie	Tak
Uniwersalny lub stały rozkład otworów montażowych	Nieruchomy

VOGEL'S HOLDING BV (©)

Wszystkie prawa zastrzeżone.  
Z zastrzeżeniem błędów  
drukarskich, technicznych i  
zmian cen.

Data: 2023-01-28

