

# MARMITEK®

## Sense MA

Zigbee Water leak detector

Alerts

battery

indoor & outdoor

scene activation



### Package content

water leak detector

CR2032 battery

3M adhesive tape

quick guide

This product requires a Zigbee gateway (sold separately).



**Marmitek Smart me app**



**Multi language user guide**

## Safety Instructions

Please read these instructions thoroughly before you use the device and keep them for future reference. Only for indoor use.

- Do not expose the product to extremely high or low temperatures, strong light sources or direct sunlight.
- This product is not a toy. Keep out of reach of children.
- Dispose of batteries as chemical waste. Remove the batteries when you are not using the system for a longer period of time. Check the polarity (+/-) of the batteries when inserting them in the product. Wrong positioning can cause an explosion.
- Repairs or service should only be performed by qualified personnel.

## Requirements

This product requires a Smart me Zigbee Gateway (sold separately) that is connected to the Internet.

## Installation of the Smart me app

Download and install the Marmitek Smart me app from the Apple app store or the Google Play store. Launch the Smart me app after installation is completed. Follow the instructions and register for a new account.

## Installation of the Sense MA

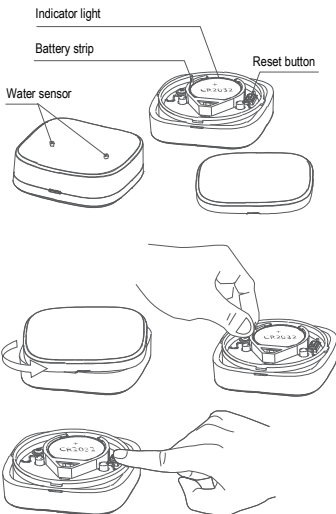
- Open the housing of the Sense MA by unscrewing the top and pull the plastic battery strip to activate the battery.
- The indicator light should start flashing quickly. If the indicator light does not flash, press the reset button for 5 seconds until it starts flashing.
- Launch the Smart me app from your smart phone or tablet.
- Select the Smart me Zigbee Gateway.
- Click on the + (at the bottom of the screen) to add a new product, confirm that the indicator light is flashing quickly and follow the instructions.
- Press Help button during installation for more information or when installation fails.

## Notes for using the product

- After the installation is completed you can configure the Sense MA by using the app.
- Check our website [www.marmitek.com](http://www.marmitek.com) for more details and how to use the Smart me products.

## Technical specifications

Type	Water leakage & flooding
Detection water level	0.5mm
IP code	IP66 (water resistant)
Battery life	3 years
Wireless technology	Zigbee 3.0
Operating range	up to 30 meters
Power	Battery CR2032
Standby current	< 5µA
Dimensions (h x w x d)	46 x 46 x 14 mm



## Declaration of Conformity

**CE** Hereby, Marmitek BV, declares that the Sense MA is in compliance with the essential requirements of the 2014/53/EU Directives. Full Declaration of Conformity is available at [www.marmitek.com/en/declarations-of-conformity/](http://www.marmitek.com/en/declarations-of-conformity/)

More detailed user guide and instructions are available on our website at [www.marmitek.com](http://www.marmitek.com)

## Veiligheidsinstructies

Lees deze instructies zorgvuldig door voordat u het apparaat in gebruik neemt en bewaar ze voor toekomstig gebruik.

- Alleen voor gebruik binnenshuis.
- Stel het product niet bloot aan extreem hoge of lage temperaturen, sterke lichtbronnen of direct zonlicht.
- Dit product is geen speelgoed. Buiten het bereik van kinderen bewaren.
- Gooi de batterijen weg als chemisch afval. Verwijder de batterijen wanneer u het systeem langere tijd niet gebruikt. Controleer de polariteit (+/-) van de batterijen wanneer u ze in het product plaatst. Een verkeerde plaatsing kan een explosie veroorzaken.
- Reparaties of onderhoud mogen alleen worden uitgevoerd door gekwalificeerd personeel.

## Eisen

- Voor dit product is een Smart me Zigbee gateway nodig (apart verkrijgbaar) die verbonden is met het internet.

## Installatie van de Smart me app

- Download en installeer de Marmitek Smart me app in de Apple app store of de Google Play store.
- Start de Smart me app nadat de installatie is voltooid.
- Volg de instructies en registreer je voor een nieuw account.

## Installatie van de Sense MA

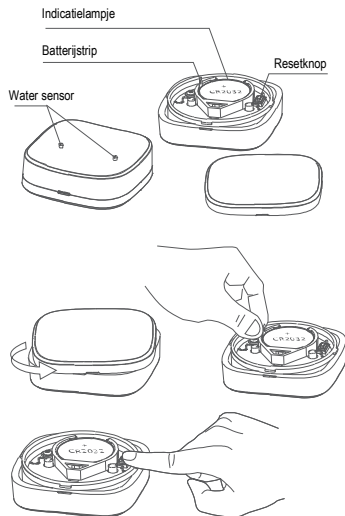
- Open de behuizing van de Sense MA door de bovenkant van de Sense MA los te draaien en trek aan de plastic batterijstrip om de batterij te activeren.
- Het indicatielampje moet snel beginnen te knipperen. Als het indicatielampje niet knippert, drukt u 5 seconden op de resetknop tot deze begint te knipperen.
- Start de Smart me app vanaf uw smartphone of tablet.
- Selecteer de Smart me Zigbee Gateway.
- Klik op de + (onder in het scherm) om een nieuw product toe te voegen, bevestig of het indicatie lampje snel knippert en volg de instructies.
- Druk tijdens de installatie op de Help-knop voor meer informatie of wanneer de installatie mislukt.

## Opmerkingen voor het gebruik van het product

- Nadat de installatie is voltooid, kunt u de Sense MA configureren met behulp van de app.
- Kijk op onze website [www.marmitek.com](http://www.marmitek.com) voor meer informatie en hoe u de Smart me producten kunt gebruiken.

## Technische specificaties

Type	Waterlekage & overstroming
Detectie waterniveau	0.5mm
IP-code	IP66 (waterbestendig)
Levensduur batterij	3 jaar
Draadloze technologie	Zigbee 3.0
Bereik	tot 30 meter
Voeding	Batterij CR2032
Stand-by stroom	< 5µA
Afmetingen (h x b x d)	46 x 46 x 14 mm



## Verklaring van overeenstemming

**CE** Marmitek BV verklaart hierbij dat de Sense MA voldoet aan de essentiële eisen van de 2014/53/EU richtlijnen. De volledige conformiteitsverklaring is beschikbaar op [www.marmitek.com/en/declarations-of-conformity/](http://www.marmitek.com/en/declarations-of-conformity/)

Meer gedetailleerde gebruikershandleiding en instructies zijn beschikbaar op onze website op [www.marmitek.com](http://www.marmitek.com)

## Sicherheitshinweise

Bitte lesen Sie diese Anleitung sorgfältig durch bevor der Benutzung des Geräts und behalten diese zum späteren Gebrauch.

- Nur für den Innenbereich geeignet.
- Setzen Sie das Produkt keinen extrem hohen oder niedrigen Temperaturen, starken Lichtquellen oder direktem Sonnenlicht aus.
- Dieses Produkt ist kein Spielzeug. Außerhalb der Reichweite von Kindern halten.
- Entsorgen Sie die Batterien als chemischen Abfall. Entfernen Sie die Batterien, wenn Sie das System über einen längeren Zeitraum nicht benutzen. Überprüfen Sie die Polarität (+/-) der Batterien, wenn Sie sie in das Produkt einsetzen. Eine falsche Positionierung kann zu einer Explosion führen.
- Reparaturen oder Wartungen dürfen nur von qualifiziertem Personal durchgeführt werden.

## Anforderungen

- Dieses Produkt erfordert ein Smart me Zigbee-Gateway (separat erhältlich), das mit dem Internet verbunden ist.

## Installation der Smart me App

- Laden Sie die Marmitek Smart me App herunter und installieren Sie sie von der Apple App Store oder Google Play Store.
- Wenn die Installation abgeschlossen ist, starten Sie die Smart me App.
- Folgen Sie den Hinweisen und registrieren Sie sich für ein neues Konto.

## Installation des Sense MA

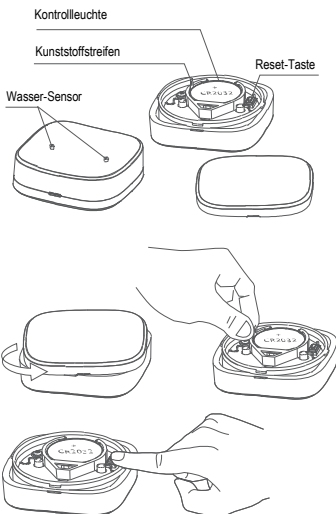
- Öffnen Sie das Gehäuse der Sense MA, indem Sie das Oberteil abschrauben und den Kunststoffstreifen der Batterie abziehen, um die Batterie zu aktivieren.
- Die Kontrollleuchte sollte schnell zu blinken beginnen. Wenn die Kontrollleuchte nicht blinkt, drücken Sie die Reset-Taste 5 Sekunden lang, bis sie zu blinken beginnt.
- Starten Sie die Smart me App auf Ihrem Smartphone oder Tablet.
- Wählen Sie das Smart me Zigbee-Gateway aus.
- Klicken Sie auf das + (am unteren Rand des Bildschirms), um ein neues Produkt hinzuzufügen, bestätigen Sie, wenn die Kontrollleuchte schnell blinkt und folgen Sie den Anweisungen.
- Klicken Sie während der Installation auf die Schaltfläche Hilfe, um weitere Informationen zu erhalten oder wenn die Installation nicht erfolgreich ist.

## Hinweise zur Verwendung des Produkts

- Nach Abschluss der Installation können Sie den Smart-Sensor mit Hilfe der App konfigurieren.
- Besuchen Sie unsere Website [www.marmitek.com](http://www.marmitek.com) für weitere Informationen und die Verwendung der Smart me Produkte.

## Technische Daten

Typ	Wasserleckage & Überschwemmung
Erkennung Wasserstand	0,5 mm
IP-Code	IP66 (wasserdicht)
Batterielebensdauer	3 Jahre
Drahtlose Technologie	Zigbee 3.0
Betriebsreichweite	bis zu 30 Meter
Stromversorgung	Batterie CR2032
Standby-Strom	< 5µA
Abmessungen (H x B x T)	46 x 46 x 14 mm



## Konformitätserklärung

**CE** Marmitek BV erklärt hiermit, dass die Sense MA die grundlegenden Anforderungen der Richtlinien 2014/53/EU erfüllt. Die vollständige Konformitätserklärung ist verfügbar unter [www.marmitek.com/en/declarations-of-conformity/](http://www.marmitek.com/en/declarations-of-conformity/). Detailliertere Bedienungsanleitungen und Anweisungen finden Sie auf unserer Website unter [www.marmitek.com](http://www.marmitek.com)

## Consignes de sécurité

Veuillez lire attentivement ces instructions avant d'utiliser l'appareil et conservez-les pour référence ultérieure.

- Pour usage intérieur uniquement.
- N'exposez pas l'appareil à des températures extrêmement élevées ou très basses, à des sources lumineuses intenses ou à la lumière directe du soleil.
- Ce produit n'est pas un jouet. Tenir hors de portée des enfants.
- Jetez les piles avec les déchets chimiques. Retirez les piles lorsque vous n'utilisez pas le système pendant une période prolongée. Vérifiez la polarité (+/-) des piles lors de leur insertion dans le produit. Un mauvais positionnement peut provoquer une explosion.
- Les réparations ou l'entretien ne doivent être effectués que par du personnel qualifié.

## Exigences

- Ce produit nécessite une passerelle Smart me Zigbee (vendue séparément) connectée à Internet.

## Installation de l'application Smart me

- Téléchargez et installez l'application Marmitek Smart me de la boutique Apple ou de la boutique Google Play.
- Une fois l'installation terminée, lancez l'application Smart me.
- Suivez les instructions et créez un nouveau compte.

## Installer le Sense MA

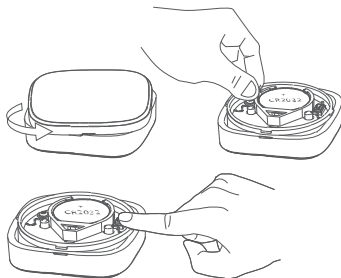
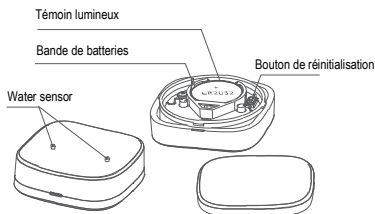
- Ouvrez le boîtier du Sense MA en dévissant la partie supérieure et tirez sur la bande de plastique pour activer la batterie.
- Le témoin lumineux doit commencer à clignoter rapidement. Si le témoin lumineux ne clignote pas, appuyez sur le bouton de réinitialisation pendant 5 secondes jusqu'à ce qu'il commence à clignoter.
- Sélectionnez la passerelle Smart me Zigbee.
- Cliquez sur le + (en bas de l'écran) pour ajouter un nouveau produit, confirmez si le témoin lumineux clignote rapidement et suivez les instructions.
- Pendant l'installation, appuyez sur le bouton Aide pour plus d'informations ou si l'installation échoue.

## Remarques sur l'utilisation du produit

- Une fois l'installation terminée, vous pouvez configurer le Sense MA à l'aide de l'application.
- Visitez notre site Web [www.marmitek.com](http://www.marmitek.com) pour plus d'informations et pour savoir comment utiliser les produits Smart me.

## Caractéristiques techniques

Type	Fuite d'eau et inondation
Détection du niveau d'eau	0.5mm
Code IP	IP66 (résistant à l'eau)
Durée de vie de la batterie	3 ans
Technologie sans fil	Zigbee 3.0
Portée de fonctionnement	jusqu'à 30 mètres
Alimentation	Pile CR2032
Courant de veille	< 5µA
Dimensions (h x l x p)	46 x 46 x 14 mm



## Déclaration de conformité

**CE** Marmitek BV déclare par la présente que le Sense MA est conforme aux exigences essentielles des directives 2014/53/EU. La déclaration de conformité complète est disponible sur [www.marmitek.com/en/declarations-of-compliance/](http://www.marmitek.com/en/declarations-of-compliance/)

Un manuel d'utilisation plus détaillé et des instructions sont disponibles sur notre site Web à l'adresse [www.marmitek.com](http://www.marmitek.com)

## **Indicaciones de seguridad**

Por favor, lea atentamente estas instrucciones antes de utilizar el dispositivo y guárdelas para futuras consultas.

- Sólo para uso en interiores.
- No exponga el producto a temperaturas extremadamente altas o bajas, a fuentes de luz fuertes o a la luz solar directa.
- Este producto no es un juguete. Mantenga este medicamento fuera del alcance de los niños.
- Deseche las baterías como residuos químicos. Retire las pilas cuando no vaya a utilizar el sistema durante un período de tiempo prolongado. Compruebe la polaridad (+/-) de las pilas al insertarlas en el producto. Una posición incorrecta puede causar una explosión.
- Las reparaciones o el mantenimiento sólo deben ser realizados por personal cualificado.

## **Requisitos**

- Este producto requiere una pasarela Smart me Zigbee (se vende por separado) conectada a Internet.

## **Instalación de la aplicación Smart me**

- Descarga e instala la aplicación Marmitek Smart me de la tienda de aplicaciones de Apple o de Google Play.
- Una vez finalizada la instalación, ejecute la aplicación Smart me.
- Siga las instrucciones y regístrese para obtener una nueva cuenta.

## **Instalación del Sense MA**

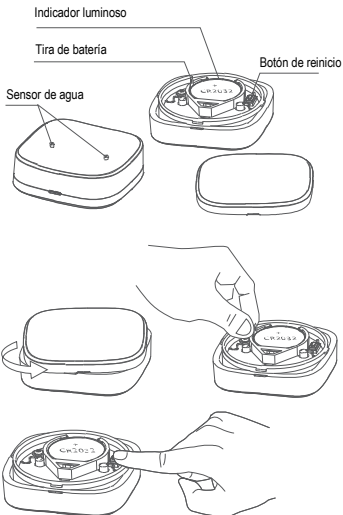
- Abra la carcasa del Sense MA desenroscando la parte superior y tire de la tira de plástico de la batería para activarla.
- El indicador luminoso debería empezar a parpadear rápidamente. Si el indicador luminoso no parpadea, pulse el botón de reinicio durante 5 segundos hasta que empiece a parpadear. Inicie la aplicación Smart me desde su smartphone o tableta.
- Seleccione la pasarela Smart me Zigbee.
- Haga clic en el signo + (en la parte inferior de la pantalla) para añadir un nuevo producto, confirme si el indicador luminoso parpadea rápidamente y siga las instrucciones.
- Durante la instalación, pulse el botón Ayuda para obtener más información o si la instalación falla.

## **Notas sobre el uso del producto**

- Una vez finalizada la instalación, puede configurar el Sense MA utilizando la aplicación.
- Visite nuestro sitio web [www.marmitek.com](http://www.marmitek.com) para obtener más información y saber cómo utilizar los productos Smart me.

## **Especificaciones Técnicas**

Tipo	Fuga de agua e inundación
Nivel de agua de detección	0.5mm
Código IP	IP66 (resistente al agua)
Duración de la batería	3 años
Tecnología inalámbrica	Zigbee 3.0
Alcance	hasta 30 metros
Alimentación	Batería CR2032
Corriente de espera	< 5µA
Dimensiones (h x w x d)	46 x 46 x 14 mm



## **Declaración de conformidad**

**CE** Marmitek BV declara que Sense MA cumple con los requisitos esenciales de las directivas 2014/53/UE. La Declaración de Conformidad completa está disponible en [www.marmitek.com/en/declarations-of-conformity/](http://www.marmitek.com/en/declarations-of-conformity/)

Un manual de usuario más detallado e instrucciones están disponibles en nuestro sitio web en [www.marmitek.com](http://www.marmitek.com)

## Avvertenze di sicurezza

Leggere attentamente le presenti istruzioni prima di utilizzare l'apparecchio e conservarle per riferimenti futuri.

- Solo per uso interno.
- Non esporre il prodotto a temperature estremamente elevate o basse, a forti fonti di luce o alla luce solare diretta.
- Questo prodotto non è un giocattolo. Tenere fuori dalla portata dei bambini.
- Smaltire le batterie come rifiuto chimico. Rimuovere le batterie quando il sistema non viene utilizzato per un periodo di tempo prolungato. Controllare la polarità (+/-) delle batterie al momento del loro inserimento nel prodotto. Un posizionamento errato può causare un'esplosione.
- Le riparazioni o la manutenzione devono essere eseguite solo da personale qualificato.

## Requisiti

- Questo prodotto richiede un gateway Smart me Zigbee (venduto separatamente) collegato a Internet.

## Installazione dell'applicazione Smart me

- Scaricare e installare l'applicazione Marmitek Smart me dall'app store Apple o dall'app store Google Play.
- Una volta completata l'installazione, lanciare l'applicazione Smart me.
- Segui le istruzioni e registrati per ottenere un nuovo account.

## Installare lo Sense MA

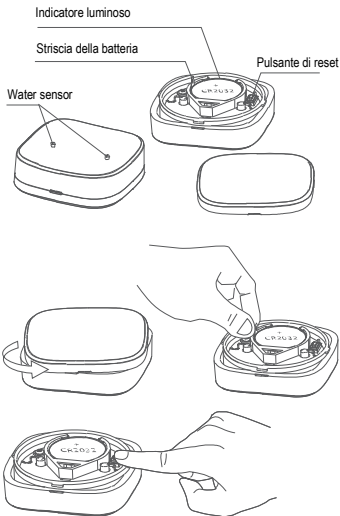
- Aprire l'alloggiamento del Sense MA svitando la parte superiore e tirare la striscia di plastica della batteria per attivare la batteria.
- La spia dovrebbe iniziare a lampeggiare rapidamente. Se l'indicatore luminoso non lampeggia, premere il pulsante di reset per 5 secondi fino a quando inizia a lampeggiare.
- Lancia l'applicazione Smart me dal tuo smartphone o tablet.
- Seleziona il Gateway Zigbee di Smart me.
- Clicca sul + (nella parte inferiore dello schermo) per aggiungere un nuovo prodotto, conferma se l'indicatore luminoso lampeggia rapidamente e segui le istruzioni.
- Durante l'installazione, premere il pulsante Help per ulteriori informazioni o se l'installazione fallisce.

## Note sull'utilizzo del prodotto

- Al termine dell'installazione è possibile configurare il Sense MA utilizzando l'applicazione.
- Visita il nostro sito web [www.marmitek.com](http://www.marmitek.com) per maggiori informazioni e come utilizzare i prodotti Smart me.

## Specifiche tecniche

Tipo	perdite d'acqua e allagamenti
Livello dell'acqua di rilevazione	0.5mm
Codice IP	IP66 (resistente all'acqua)
Durata della batteria	3 anni
Tecnologia wireless	Zigbee 3.0
Gamma operativa	fino a 30 metri
Alimentazione	batteria CR2032
Corrente di standby	< 5µA
Dimensioni (h x l x p)	46 x 46 x 14 mm



## Dichiarazione di conformità

**CE** Marmitek BV dichiara che la Sense MA è conforme ai requisiti essenziali delle direttive 2014/53/UE. La dichiarazione di conformità completa è disponibile all'indirizzo [www.marmitek.com/en/declarations-of-conformity/](http://www.marmitek.com/en/declarations-of-conformity/)

Un manuale utente più dettagliato e le istruzioni per l'uso sono disponibili sul nostro sito web all'indirizzo [www.marmitek.com](http://www.marmitek.com)



smart me

20761\_20210623 | Sense MA™  
all rights reserved © MARMITEK

stay connected

[marmitek.com](https://marmitek.com)