



TVM 5850 Series Staffa TV Girevole

Per noi di Vogel's essere trasparenti sull'impronta di carbonio dei nostri prodotti è molto importante. Abbiamo a cuore l'ambiente e lavoriamo sodo per rendere i nostri prodotti e il nostro processo produttivo più sostenibili. Questa scheda informativa sull'impronta di carbonio fornisce una panoramica sull'impatto ecologico di questo prodotto specifico, così che tu possa essere informato.

Tutti gli impatti sono stati convertiti in Global Warming Potential (GWP). È l'impatto esercitato dal prodotto sul cambiamento climatico espresso in kg di CO₂ equivalente.

Vogel's. For Tomorrow.

Archivio:

Ecoinvent 3.8

Data di pubblicazione:

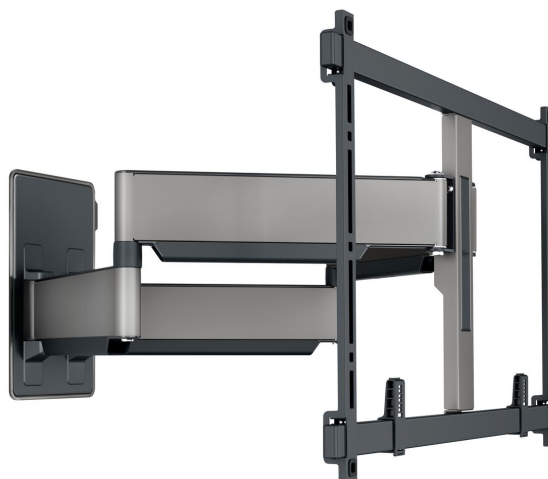
2026-01-12



Scheda informativa

81%

di questo prodotto è
RICICLABILE



30,7 kg CO₂ eq.

è paragonabile a

93 km

guidare un'auto

Per spiegare il GWP in modo comprensibile, lo abbiamo paragonato alla guida di un'automobile. Nel caso di un'auto europea media, 3,03 km equivale a 1 kg di CO₂ eq. (fonte: Ecoinvent 3.8).

Produzione e materiali

Riduciamo al minimo l'uso dei materiali e utilizziamo i valori di impatto come parametro di riferimento per le decisioni inerenti la progettazione.

Sono inclusi tutti gli impatti relativi alla fabbricazione del prodotto, compresa l'estrazione delle materie prime. I componenti in plastica sono tutti dotati di marcatura del materiale per il riciclo.

37,58 kg CO₂ eq.

Trasporto

Il trasporto dal sito di produzione al nostro magazzino europeo è completamente incluso nel calcolo.

Il trasporto dal nostro magazzino europeo all'utente è calcolato secondo le regole di calcolo del "Metodo dell'Impronta Ambientale del Prodotto", sviluppato dalla Commissione Europea.

2,59 kg CO₂ eq.

Installazione & uso

Mostriamo il consumo medio di energia degli utensili elettrici durante l'installazione. Per i nostri prodotti elettrici, mostriamo il consumo totale di energia nella vita media totale. Il consumo di energia dei dispositivi elettrici collegati ai nostri prodotti non è incluso nel calcolo di questo impatto.

0,46 kg CO₂ eq.

Fine vita

Il nostro prodotto è preparato per entrare in circuiti di riciclo standard, come il riciclaggio della carta e quello dei metalli. I valori negativi indicano alti tassi di riciclo e sono considerati un risparmio sul GWP per il futuro riutilizzo in qualsiasi forma.

-9,97 kg CO₂ eq.



Ecologico
impatto

Totale
Prodotto GWP

30,7
Kg CO₂ eq

Questa scheda informativa fornisce informazioni dettagliate sull'impronta ambientale di questo prodotto specifico. Le emissioni calcolate sono state convertite in kg CO₂ eq.

Produzione e materiali

	Acciaio	Alluminio	Plastica	Carta e cartone	Legno	Altro	Produzione
Peso del prodotto	9202g	-	589g	1890g	-	27g	-
% del totale peso	78,6%	-	5,03%	16,14%	-	0,23%	-
kg CO ₂ eq.	22,86	-	2,91	1,22	-	-	10,59

Trasporto

	Dalla fabbrica al magazzino	Dal magazzino al cliente
kg CO ₂ eq.	2,59	0,002

Installazione e utilizzo

	Installazione	Utilizzo
kg CO ₂ eq.	0,004	-

Fine vita*

	Metalli	Plastica	Plastica negli imballaggi	Carta e cartone	Altri
kg CO ₂ eq.	-10,52	0,55	0,16	0,3	-

*Impatto basato sulle percentuali medie di riciclo in Europa

	Metalli	Plastica	Carta e cartone	Altri
Riciclo	80%	20%	95%	-
Incenerimento	10%	60%	3%	-
Discarica	10%	20%	2%	-

Realizzato nel rispetto delle persone e del pianeta.

Utilizziamo un software di Life Cycle Assessment (LCA) per compilare questa scheda informativa sull'impronta di carbonio il più accuratamente possibile. Per questo prodotto è disponibile una Dichiarazione Ambientale di Prodotto verificata esternamente su vogels.com/ecosheet. Per i nostri calcoli seguiamo le norme ISO 14025:2006, EN 15804+A2 e ISO 14021:2016.