



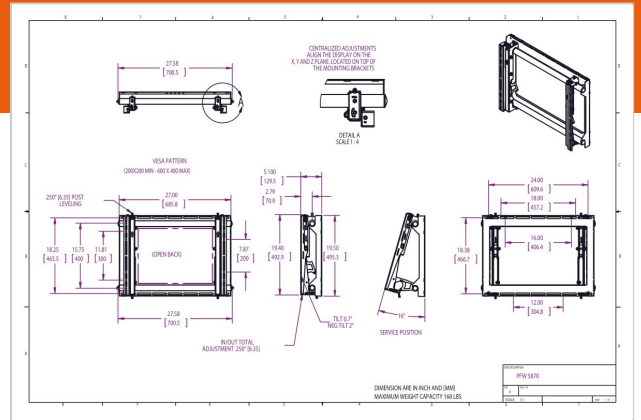
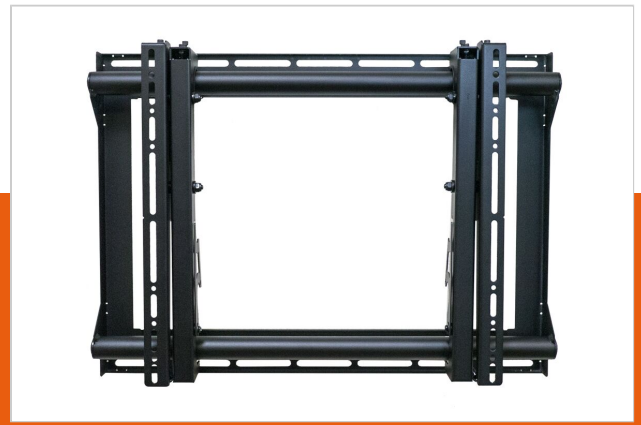
PFW 5870 Moduł do ściany video, stały

Numer artykułu (SKU)
Kolor

7358700
Czarny

PFW 5870 stały uchwyt do ścian video jest rozwiązaniem, które umożliwia budowę ścian wielomonitrowych, z wbudowaną opcją uchylenia do pozycji serwisowej, dedykowanymi płytami dystansowymi i pełną regulacją od góry uchwytu w każdej z trzech osi x,y,z. PFW 5870 może być wykorzystany w miejsce PFW 6870 tam gdzie funkcjonalność pop-out nie jest wymagana.

Opcjonalne dedykowane płyty dystansowe redukują czas instalacji do minimum. Płyty są dostępne do najczęściej używanych monitorów do ścian video.





PFW 5870 Moduł do ściany video, stały

www.vogels.com

VOGEL'S HOLDING BV 2019 (c) Wszystkie prawa zastrzeżone.
Z zastrzeżeniem błędów drukarskich, technicznych i zmian cen.
Data:2019-06-06

Specyfikacja

Numer rodzaju produktu	PFW 5870
Numer artykułu (SKU)	7358700
Kolor	Czarny
Kod EAN pojedynczego opakowania	8712285331725
Gwarancja	5-letnia
Maks. nośność (kg)	72
Maks. wysokość części tęczącej (mm)	495
Maks. szerokość części tęczącej (mm)	701
Maks. szerokość rozkładu otworów (mm)	600
Maks. rozmiar ekranu (cale)	65
Maks. odległość pomiędzy otworami montażowymi w pionie (mm)	400
Min. odległość od ściany (mm)	127
Min. szerokość rozkładu otworów (mm)	200
Min. rozmiar ekranu (cale)	37
Min. odległość pomiędzy otworami montażowymi w pionie (mm)	200

