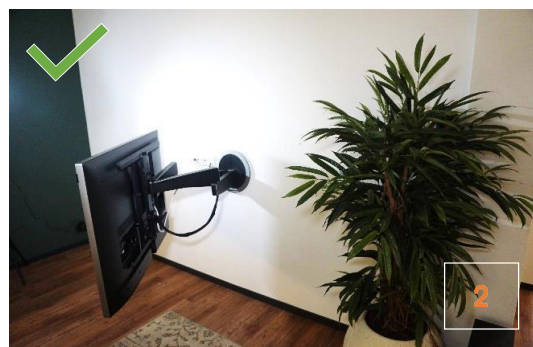
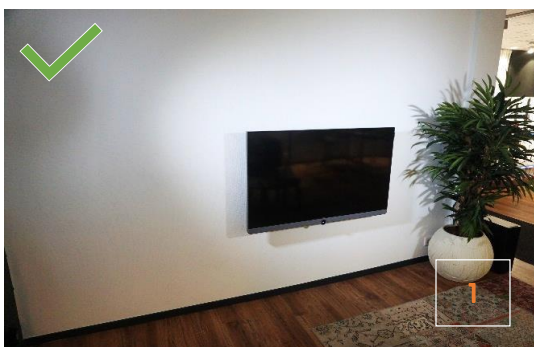


En positionnant les câbles, d'éviter d'avoir un câblage trop important entre le mur et le téléviseur. Vous pouvez le faire en :

- connectant le téléviseur par wifi et non par câble
- utilisant un commutateur HDMI pour permuter les ports HDMI ou en connectant tous les appareils HDMI au receveur du système stéréo

Le Motion(Sound)Mount est conçu pour accueillir environ 4 câbles, selon le type de câble.



1 : Dans le cadre de la gestion des câbles, aucun câble ne devrait être visible quand le téléviseur est positionné à plat contre le mur. C'est un bon indicateur d'une gestion correcte des câbles. Quand le Motion(Sound)Mount n'est pas en mesure de se positionner parallèlement au mur, il est probable que des câbles limitent le mouvement du Motion(Sound)Mount.

2 : En position déployée, les câbles forment une petite boucle entre la sortie des câbles et au dos de l'interface TV. Les câbles peuvent être attachés ensemble avec des bandes ou flexibles.

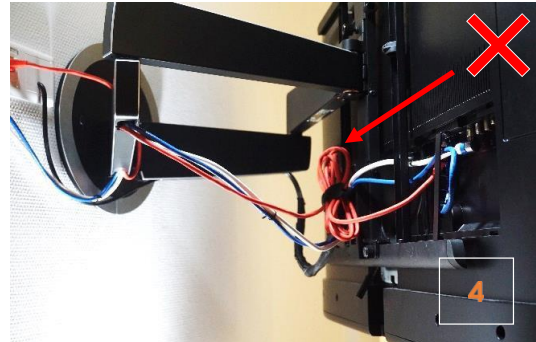
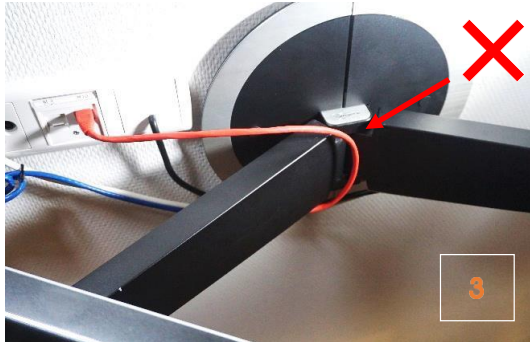
Le type de câble peut également avoir son importance. Les différents connecteurs déterminent le besoin d'espace des câbles derrière le port de connexion. La rigidité du câble détermine l'amplitude de pliage du câble et la force requise pour plier le câble. L'utilisation de câbles moins épais résultera en une gestion plus facile.

Tous les câbles n'ont pas la longueur requise. Si possible, utilisez des câbles proches de la longueur requise. Cela améliorera l'esthétique et la fonctionnalité de la gestion des câbles. Si les câbles sont trop courts, il ne faut pas les utiliser ! Les câbles seront donc quasiment toujours trop longs.

La longueur de câble excédentaire doit être rangée entre l'appareil connecté et le téléviseur. Vous avez deux options :

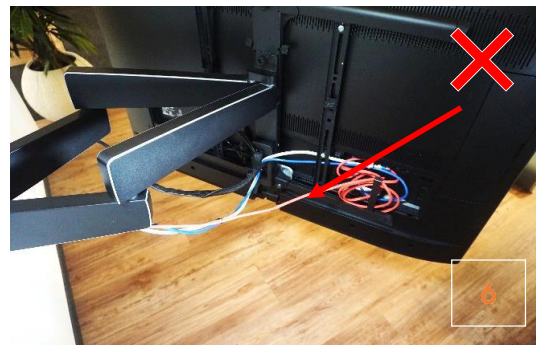
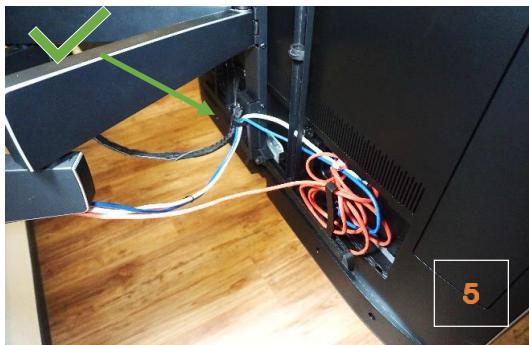
- connecter les câbles au téléviseur et les guider vers l'appareil connecté. Vous avez ensuite l'option de placer la longueur de câble excédentaire près de l'appareil. L'appareil peut se trouver dans ou sur un meuble, ce qui vous donne l'option de poser la longueur de câble excédentaire derrière ou sous le meuble.
- Guider les câbles entre l'appareil connecté et le téléviseur. Cela implique que tous les câbles doivent être guidés derrière votre téléviseur.

Lorsque chaque câble a bien été identifié, vous devez déterminer comment le câble ira d'une interface à l'autre. Évitez de lier les câbles en faisceau. Vous obtiendrez une masse de câbles difficile à dissimuler, qui entraîne plus de risque de limiter le mouvement du Motion(Sound)Mount. Le MotionMount offre des options de guidage et de gestion des câbles que vous pouvez utiliser.



3 : En guidant les câbles, assurez-vous que les bras ne sont pas bloqués. Ne laissez pas les câbles croiser les bras (câble rouge), mais maintenez les câbles sous les bras (câble bleu). Ne laissez pas les câbles se placer entre les bras et la plaque murale.

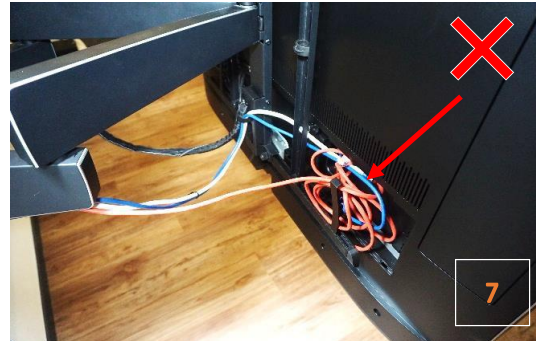
4 : Les câbles doivent être guidés à travers le Velcro à l'arrière de l'interface TV. Ne liez pas les câbles en faisceau ici. Quand le MotionMount retourne contre le mur, ce faisceau pourrait affecter la position du Motion(Sound)Mount.



5 : Ne guidez pas les câbles directement du bras vers la position du connecteur à l'arrière du téléviseur. Guidez les câbles à travers le Velcro avant de les guider vers le connecteur (le câble bleu indique l'exemple correct).

6 : Les câbles guidés directement du bras vers le connecteur du téléviseur sont souvent trop courts (le câble rouge est un exemple incorrect). En les guidant à travers le Velcro, vous vous assurez que les câbles ont toujours la longueur correcte.

7 : Ne liez pas les câbles en faisceau derrière le téléviseur. Répartissez les câbles sur les serre-câbles de l'interface TV (comme le faisceau de l'image, mais à un autre endroit)



L'interface TV du Motion(Sound)Mount est fixée à l'arrière du téléviseur. Ce côté ne sera pas visible et convient pour dissimuler la longueur de câble excédentaire. Le point négatif est que la quantité de câbles pouvant être dissimulés à l'arrière du téléviseur est limitée.

- Le Motion(Sound)Mount est livré avec des serre-câbles à l'arrière de l'interface TV. Ils peuvent être utilisés pour attacher la longueur de câble excédentaire derrière le téléviseur.
- De plus, des bandes peuvent être utilisées à la place des colliers de serrage en plastique. Les colliers de serrage en plastique sont à usage unique et risquent d'être trop serrés. En les serrant trop, vous pouvez endommager les câbles. L'utilisation de bandes prévient les dommages aux câbles et ils peuvent être réutilisés et repositionnés facilement.
- À la place ou en renfort des bandes Velcro, vous pouvez utiliser des cache-. Ils cachent la totalité du faisceau de câbles et les rassemblent. Selon les câbles (rigides ou un grand nombre de câbles) vous n'aurez pas besoin ou de colliers. Esthétiquement, les cache-offrent la meilleure solution.