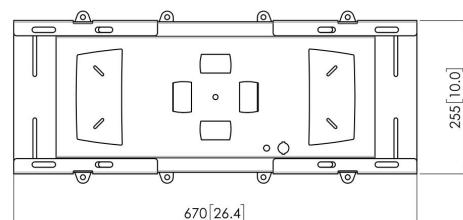
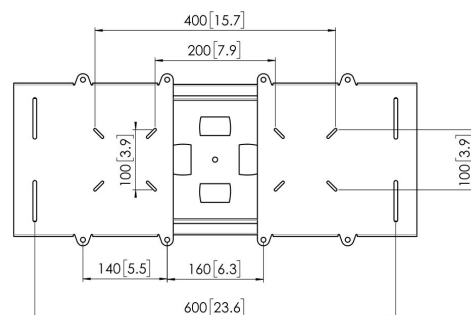
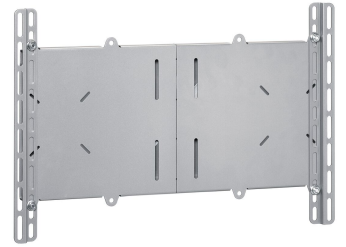


FAU 3150 Uchwyt do ekranów płaskich srebrny

FAU 3150 uniwersalny interfejs mocowania może być wykorzystany do montażu TV (z VESA MIS-F) na ścianie, z sufitu lub podłogi (w zestawieniu z innymi modułowymi częściami).



FAU 3150 Uchwyt do ekranów płaskich srebrny



Specyfikacja

Numer artykułu (SKU)	7331504
Kolor	Srebrny
Kod EAN pojedynczego opakowania	8712285305443
Certyfikat TÜV	Tak
Gwarancja	5-letnia
Maks. nośność (kg/Lbs)	70 / 154.32
Maks. wysokość części łączącej (mm)	386
Maks. szerokość części łączącej (mm)	520
Maks. szerokość rozkładu otworów (mm)	960
Maks. rozmiar ekranu (cale)	65
Maks. odległość pomiędzy otworami montażowymi w pionie (mm)	512
Min. szerokość rozkładu otworów (mm)	50
Min. rozmiar ekranu (cale)	30
Min. odległość pomiędzy otworami montażowymi w pionie (mm)	50

VOGEL'S HOLDING BV (©)

Wszystkie prawa zastrzeżone.
Z zastrzeżeniem błędów drukarskich, technicznych i zmian cen.

Data: 2023-01-26



Vogel's. For Sure.