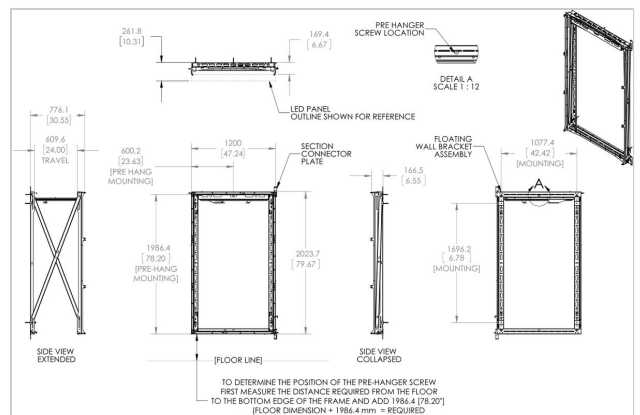
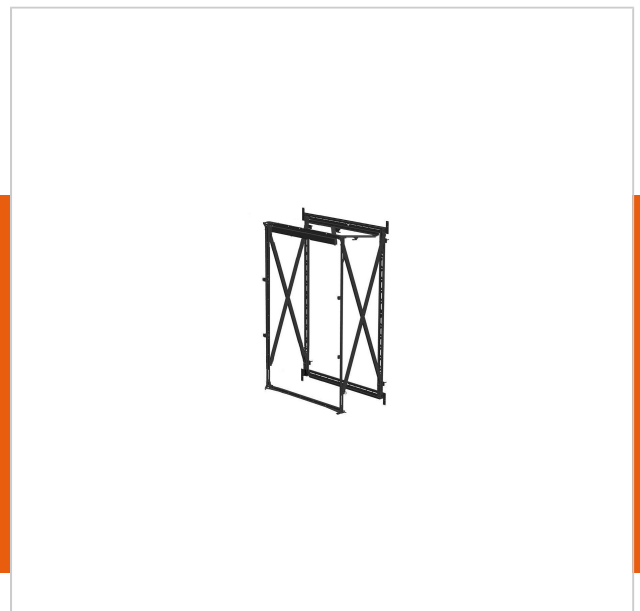


## PLW 1003 1x3 LED video wall mount

Numero dell'articolo (SKU) 7310030  
 Colore Nero

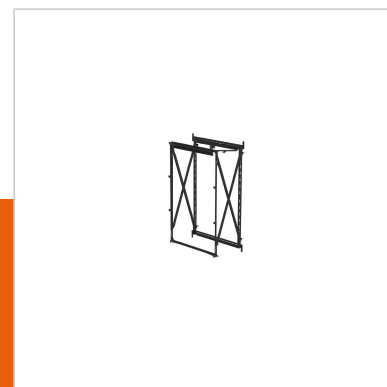
Questa nuova soluzione di montaggio per eseguire operazioni di assistenza dal retro supporta 1x3 pannelli a LED Leyard o Philips, fornendo un'estensione anteriore lineare fino a 60 cm. Il design a telaio aperto permette un accesso completo all'armadietto dal retro, senza ostruzioni. Il telaio consente di installare rapidamente i pannelli a LED all'interno di un telaio di montaggio singolo. I piedi di livellamento a parete regolabili permettono di impostare con precisione i supporti sulle superfici irregolari, mentre i doppi dispositivi di chiusura mantengono il supporto in posizione quando l'assistenza non è richiesta. Questo rende i supporti adatti per l'uso in sale di controllo, ambienti aziendali, aree reception, applicazioni per ambienti di vendita al dettaglio di fascia alta e di trasmissione.

La serie PLW è disponibile in diverse configurazioni standard (1x2, 2x2, 1x3 e 2x3). L'accoppiamento di questi supporti consente di creare pareti video di dimensioni diverse. I supporti sono disponibili per le serie TWA e TW Leyard e per la serie Philips L-Line. L'attuatore per realizzare un supporto motorizzato è opzionale.



## PLW 1003 1x3 LED video wall mount

[www.vogels.com](http://www.vogels.com)



VOGEL'S HOLDING BV 2019 (c) Tutti i diritti riservati  
Soggetto a errori di stampa, modifiche tecniche e di prezzo.  
Data: 2019-05-17

### Specifiche

Numero del tipo di prodotto	PLW 1003
Numero dell'articolo (SKU)	7310030
Colore	Nero
EAN scatola singola	8712285337482
Altezza	2035
Larghezza	1200
Certificazione TÜV	No
Garanzia	5 anni
Massimo peso di carico (kg)	375
Fischer interno	No
Opzioni di blocco	Lucchetto incluso / integrato
Distanza massima dal muro (mm)	776
Distanza minime dal muro (mm)	169
Posizione di servizio	Sì
Struttura con misure standard o universali	Fisso

