



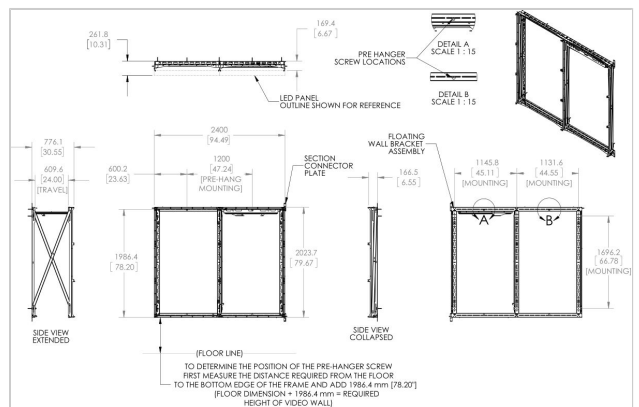
PLW 1004 2x3 LED video wall mount

Артикул (SKU)
Цвет

7310040
Черный

Эти новые решения для монтажа на витринах поддерживают светодиодные матрицы Leyard или Philips 2x3 и легко расширяются до 60 см. Конструкция с открытой рамой обеспечивает беспрепятственный доступ внутри витрины. Рама позволяет быстро разворачивать светодиодные матрицы на единой монтажной раме. Настраиваемые упоры для стоек позволяют точно подстраиваться под рельеф неровных поверхностей, а двойные защелки обеспечивают безопасность использования в местах, где не требуется обслуживание. Благодаря этому данные решения подходят для применения в диспетчерских пунктах, на предприятиях, в приемных, современных магазинах, на радио и телевидении.

Серия PLW выпускается в нескольких стандартных конфигурациях (1x2, 2x2, 1x3 и 2x3). Сочетая несколько таких устройств, можно подобрать конфигурацию для стены любых размеров. Крепления подходят для серий Leyard TWA и TW, а также для Philips L-Line. Дополнительно можно приобрести привод для моторизации крепления.





PLW 1004 2x3 LED video wall mount

VOGEL'S HOLDING BV 2019 (c) Все права защищены.
Возможны опечатки и изменение технических параметров и цен.
Дата: 2019-05-17

www.vogels.com

Характеристики

Номер типа изделия	PLW 1004
Артикул (SKU)	7310040
Цвет	Черный
Код EAN отдельной коробки	8712285337505
Высота	2025
Ширина	2400
Сертифицирован TÜV	Нет
Гарантия	5 лет
Макс. весовая нагрузка (кг)	750
Дюбели Fischer в комплекте	Нет
Варианты с замком	Имеется встроенная блокировка
Макс. расстояние до стены (мм)	776
Мин. расстояние до стены (мм)	169
Рабочее положение	Да
Универсальное или фиксированное положение отверстий	Фиксированный

