

Compatibilité du téléviseur Loewe avec le MotionMount de Vogel's

Tous les téléviseurs Bild 1-9 Connect UHD, Art UHD, One UHD (avec «Chassis SL4xx»), fabriqués à partir de 2016, peuvent être mis à jour avec la version du microprogramme Loewe 5.0.27 (ou supérieure).

Ce microprogramme rend le téléviseur Loewe Bild compatible avec le MotionMount de Vogel. Le MotionMount est connecté au téléviseur Loewe via Bluetooth, ce qui permet de contrôler le MotionMount avec la télécommande du téléviseur Loewe. Auto Home est également contrôlé par le téléviseur Loewe via Bluetooth.

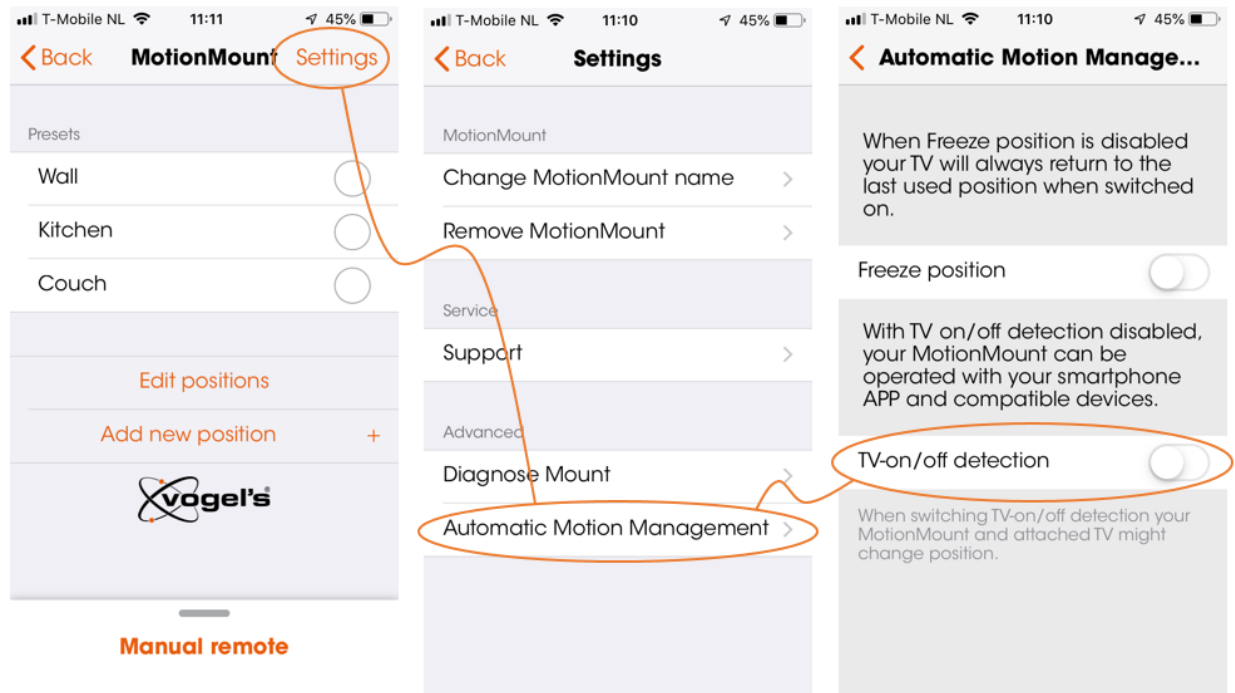
Comment installer le MotionMount de Vogel's avec un téléviseur Loewe

1. Installez le MotionMount comme indiqué dans les instructions de montage.
2. Assurez-vous que votre téléviseur Loewe est mis à jour à la dernière version du microprogramme (version minimale requise 5.0.27). Activez le Bluetooth dans le menu du téléviseur et sélectionnez MotionMount parmi les appareils Bluetooth disponibles. Allez à : **Autres paramètres > Multimédia/Réseau > Bluetooth > Sélectionnez l'appareil Bluetooth: MotionMount de Vogel's.**

La connexion Bluetooth entre le téléviseur et le MotionMount est unique.

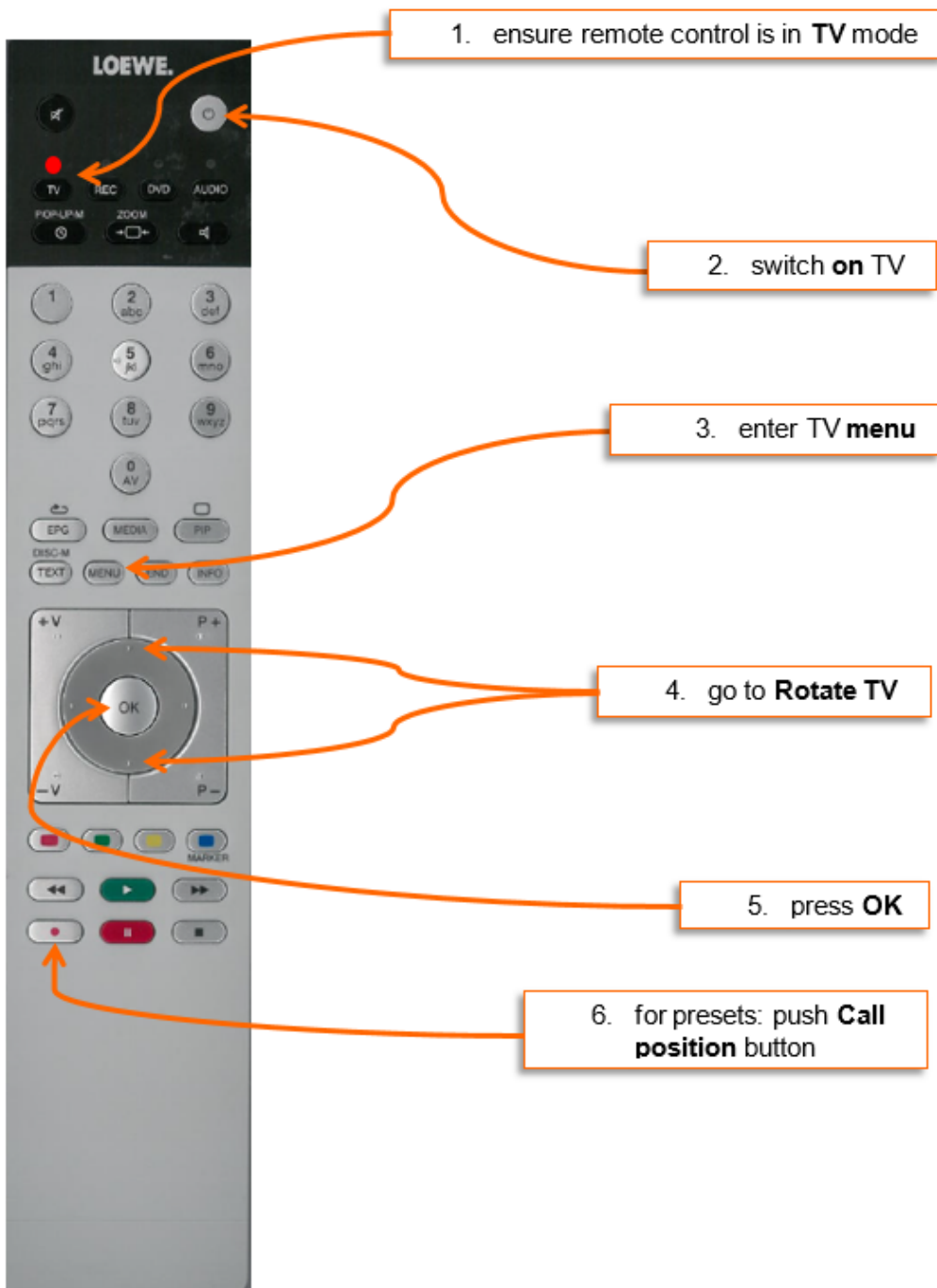
3. Assurez-vous que le microprogramme du MotionMount est mis à jour à la dernière version. Ceci peut être vérifié dans l'appli MotionMount. Allez à : **Paramètres > Support** (la version minimale requise du microprogramme est 1.1.7). Ensuite, vous pouvez contrôler le MotionMount à l'aide de la télécommande du téléviseur Loewe et des menus sur l'écran du téléviseur.

Dans (l'appli) MotionMount, la détection du téléviseur allumé / éteint basée sur la mesure de la consommation d'énergie doit être automatiquement désactivée (Auto Home est contrôlé par Bluetooth à partir du téléviseur). Si la détection allumé / éteint du téléviseur n'est pas désactivée automatiquement, désactivez-la manuellement dans l'appli MotionMount (voir l'illustration ci-dessous).



Attention: la détection allumé / éteint du téléviseur DOIT toujours ÊTRE DÉSACTIVÉE (éteint)! Sinon, le MotionMount ne fonctionnera pas correctement.

Comment utiliser / contrôler le MotionMount de Vogel's avec une télécommande de téléviseur Loewe



Attention : pointez toujours la télécommande vers l'avant du téléviseur (capteur infrarouge) !

Pour plus d'informations, veuillez contacter : salesconsumer@vogels.com