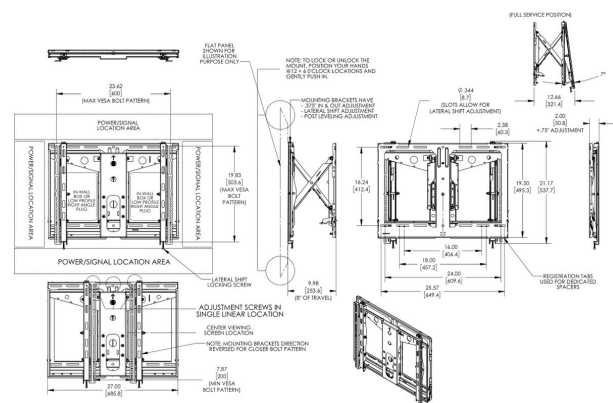




## PFW 6880 Moduł pop-out do ściany wideo

PFW 6880 płaski uchwyt do ścian wideo pop-out ma odległość do ściany tylko 50 mm. Posiada wbudowany sprężynowy mechanizm do łatwego otwierania. Dedykowane płyty dystansowe oszczędzają czas instalacji i są dostępne na życzenie do większości monitorów do ścian wideo.



## PFW 6880 Moduł pop-out do ściany wideo



### Specyfikacja

Numer artykułu (SKU)	7368800
Kolor	Czarny
Kod EAN pojedynczego opakowania	8712285329227
Certyfikat TÜV	Tak
Gwarancja	5-letnia
Min. rozmiar ekranu (cale)	37
Maks. rozmiar ekranu (cale)	65
Maks. nośność (kg/Lbs)	45.5 / 100.31
Maks. wysokość części łączącej (mm)	549
Maks. szerokość części łączącej (mm)	686
Maks. odległość od ściany (mm / inch)	260 / 10.24
Maks. szerokość rozkładu otworów (mm)	600
Maks. rozmiar ekranu (cale)	65
Maks. odległość pomiędzy otworami montażowymi w pionie (mm)	400
Min. odległość od ściany (mm / inch)	51 / 2.01
Min. szerokość rozkładu otworów (mm)	200
Min. rozmiar ekranu (cale)	37
Min. odległość pomiędzy otworami montażowymi w pionie (mm)	200
Orientacja	Pozioma
Pozycja serwisowa	Tak

VOGEL'S HOLDING BV (©)

Wszystkie prawa zastrzeżone.  
Z zastrzeżeniem błędów drukarskich, technicznych i zmian cen.

Data: 2023-01-28



**Vogel's.** For Sure.