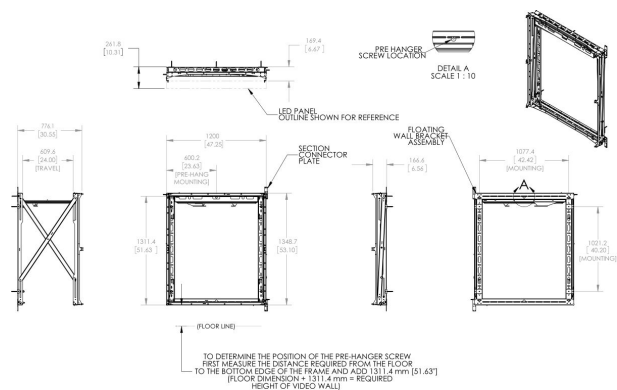




PLW 1001 1x2 LED video wall mount

Эти новые решения для монтажа на витринах поддерживают светодиодные матрицы Leyard или Philips 1x2 и легко расширяются до 60 см. Конструкция с открытой рамой обеспечивает беспрепятственный доступ внутри витрины. Рама позволяет быстро разворачивать светодиодные матрицы на единой монтажной раме. Настраиваемые упоры для стоек позволяют точно подстраиваться под рельеф неровных поверхностей, а двойные защелки обеспечивают безопасность использования в местах, где не требуется обслуживание. Благодаря этому данные решения подходят для применения в диспетчерских пунктах, на предприятиях, в приемных, современных магазинах, на радио и телевидении.





PLW 1001 1x2 LED video wall mount



Характеристики

Артикул (SKU)	7310010
Цвет	Черный
Код EAN отдельной коробки	8712285337444
Высота	1350
Ширина	1200
Сертифицирован TÜV	Нет
Гарантия	5 лет
Макс. весовая нагрузка (кг)	250
Дюбели Fischer в комплекте	Нет
Варианты с замком	Имеется встроенная блокировка
Макс. расстояние до стены (мм)	776
Мин. расстояние до стены (мм)	169
Рабочее положение	Да
Универсальное или фиксированное положение отверстий	Фиксированный

VOGEL'S HOLDING BV (©)

Все права защищены.
Возможны опечатки и
изменение технических
параметров и цен.

Дата: 2022-06-02