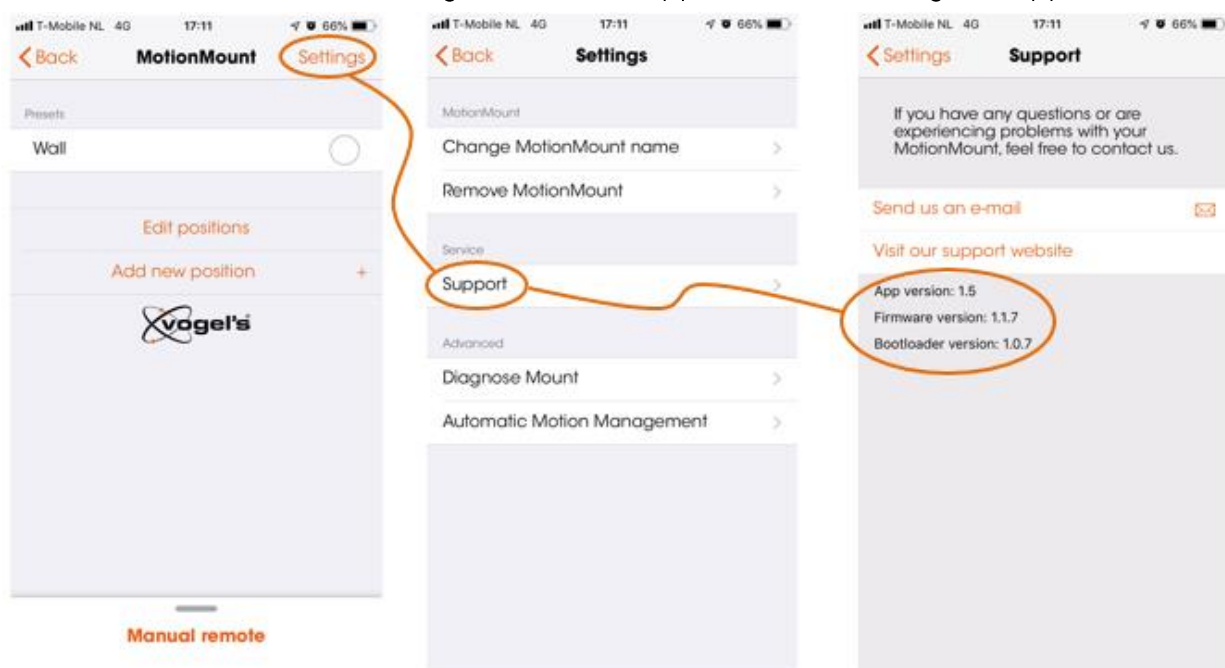


26. Oktober 2018

MotionMount-App und Firmware-Release.

Im App Store und bei Google Play stehen neue Versionen der MotionMount-App zur Verfügung. Die MotionMount-App wurde aktualisiert und ist jetzt in der Version 1.5 erhältlich. Die Firmware (MotionMount-Software) wurde aktualisiert und ist jetzt in der Version 1.1.7 erhältlich. Der Bootloader (Betriebssystem der MotionMount) wurde aktualisiert und ist jetzt in der Version 1.0.7 erhältlich.

Sie finden die Versionsnummerierung auf der Seite Support im Menü Settings der App:



Verbesserungen:

- Das Update löst die meisten Verbindungs- und Kompatibilitätsprobleme, die in der Praxis aufgetreten sind. Dennoch werden bestimmte (inkompatible) Geräte nicht unterstützt (siehe unten).
- Die Probleme im Bereich der automatischen Bewegung (Auto Home) bei Loewe-Fernsehern konnten in Zusammenarbeit mit Loewe behoben werden.
- Außerdem können Besitzer von Loewe-Fernsehern sich auf eine neue Funktionalität freuen, die das Update bietet. Sie können die MotionMount jetzt direkt mit der Fernbedienung ihres Loewe-Fernsehers steuern.

Inkompatible Geräte:

- Huawei P10Lite. Leider sind wir derzeit nicht in der Lage, die Verbindungsprobleme für dieses Gerät zu beheben. Selbstverständlich bemühen wir uns weiterhin um eine Lösung.
- Apple-Geräte mit älteren iOS-Versionen als 9.3.5 werden nicht unterstützt.

Dieses Update gilt für folgende Halterungen:

- NEXT 7355 MotionMount
- NEXT 7356 OLED MotionMount
- NEXT 8375 MotionSoundMount.

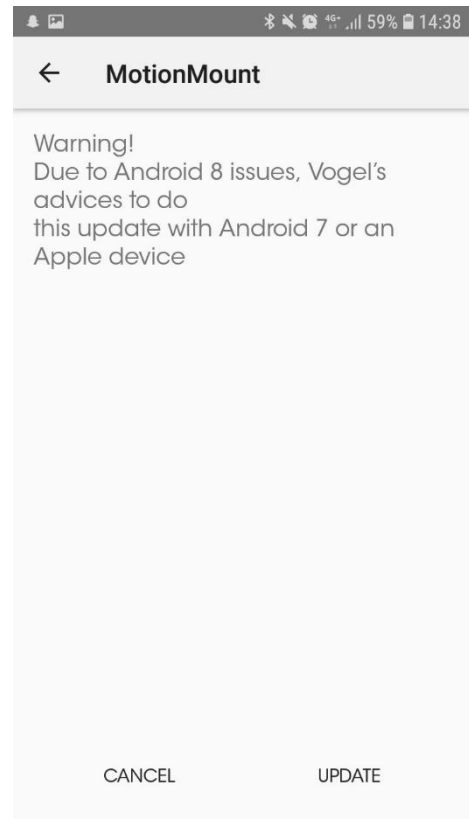
Konnektivitätsprobleme:

Smartphones mit Android 8

Dieses Update behebt Verbindungsprobleme für Geräte mit Android 8. Das Update für die MotionMount kann nur über Geräte erfolgen, die bereits eine Verbindung zur Halterung herstellen können.

Nachdem das Update für die Halterung durchgeführt wurde, können Geräte mit Android 8 wieder eine Verbindung herstellen (die aktuelle Version der App sollte installiert sein).

Auf Android 8-Geräten, die eine Verbindung zur MotionMount herstellen können, wird vor dem Start des Updates eine Warnmeldung angezeigt.



Der Update-Vorgang

1. Laden Sie sich im App Store oder bei Google Play die aktuelle Version herunter (Version 1.5).

Meldung im App Store und bei Google Play:

Dieses Update (1.0.7):

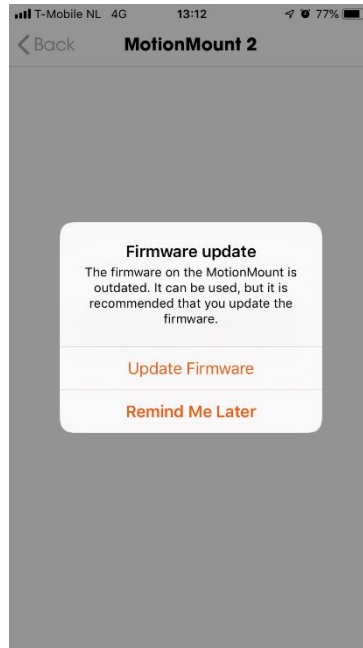
- verbessert die Konnektivität für Android-Geräte, die keine Verbindung zur MotionMount herstellen können. Das Firmware-Update muss mit einem Gerät durchgeführt werden, das eine Verbindung zur Halterung herstellen kann, um eine dauerhafte Problemlösung für andere Geräte zu erzielen.
 - Gewährleistet die Kompatibilität mit Loewe
2. Öffnen Sie die App und stellen Sie eine Verbindung zu Ihrer MotionMount her.
 3. Installieren Sie das Firmware-Update.
 4. Jetzt können Sie die App benutzen.

Mögliche In-App-Meldungen:

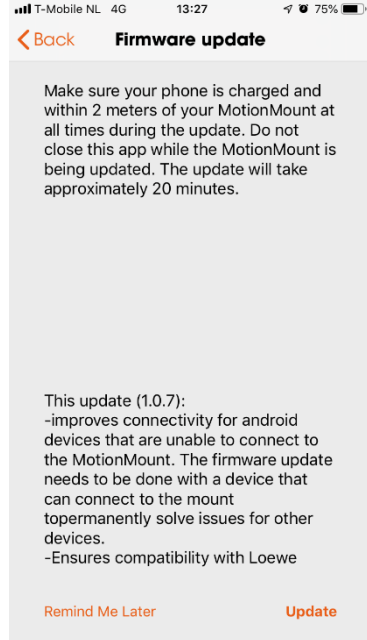
MotionMounts, bei denen durchgeführt wurden:

Die neue App kann mit einer MotionMount mit der aktuellen Firmware genutzt werden. Die neue Funktionalität und Verbesserungen im Bereich der Konnektivität stehen erst nach dem Update zur Verfügung.

Das Update dauert etwa 20 Minuten.



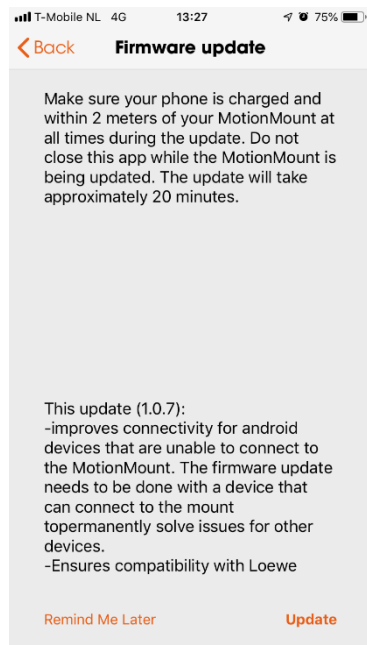
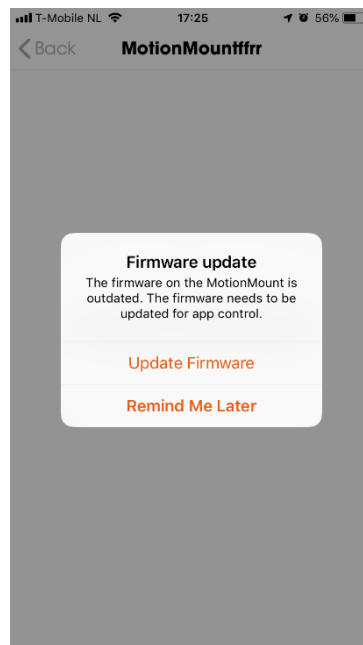
regelmäßige Updates



MotionMounts, bei denen bisher noch kein Update durchgeführt wurde:

Die neue App kann mit einer MotionMount nach dem Firmware-Update genutzt werden. Alle Verbesserungen im Bereich der Funktionalität und Konnektivität stehen erst nach dem Update zur Verfügung.

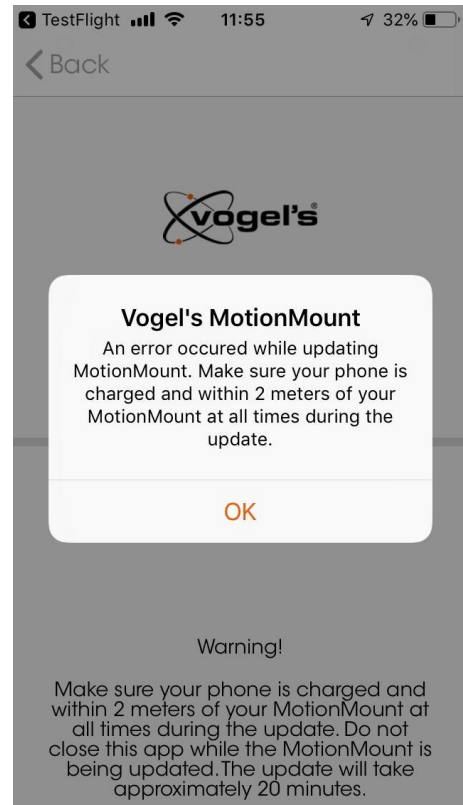
Das Update dauert etwa 20 Minuten.



Mögliche Probleme beim Update

Normalerweise ist das Update nach 20 Minuten beendet. Falls das Update unterbrochen wird, muss es erneut gestartet werden.

Wenn das Update unterbrochen wird, funktioniert die MotionMount erst dann wieder, wenn das Update vollständig installiert ist.



Kompatibilität mit Loewe:

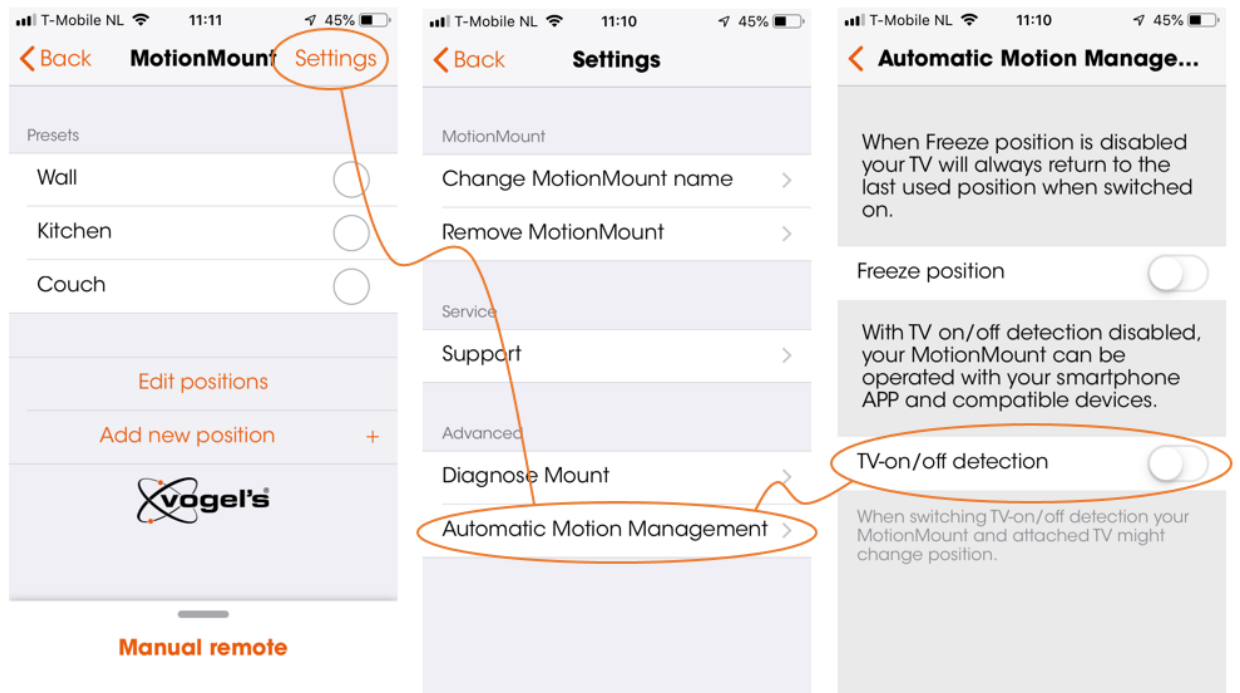
Alle Bild 1-9 Connect UHD, Art UHD und One UHD Fernseher (mit `Chassis SL4xx`) ab Baujahr 2016 können mit der Loewe Firmware-Version 5.0.27 aktualisiert werden.

Diese Firmware macht Loewe Bild Fernseher mit der MotionMount von Vogel's kompatibel. Die MotionMount wird via Bluetooth direkt mit dem / über den Loewe-Fernseher gesteuert.

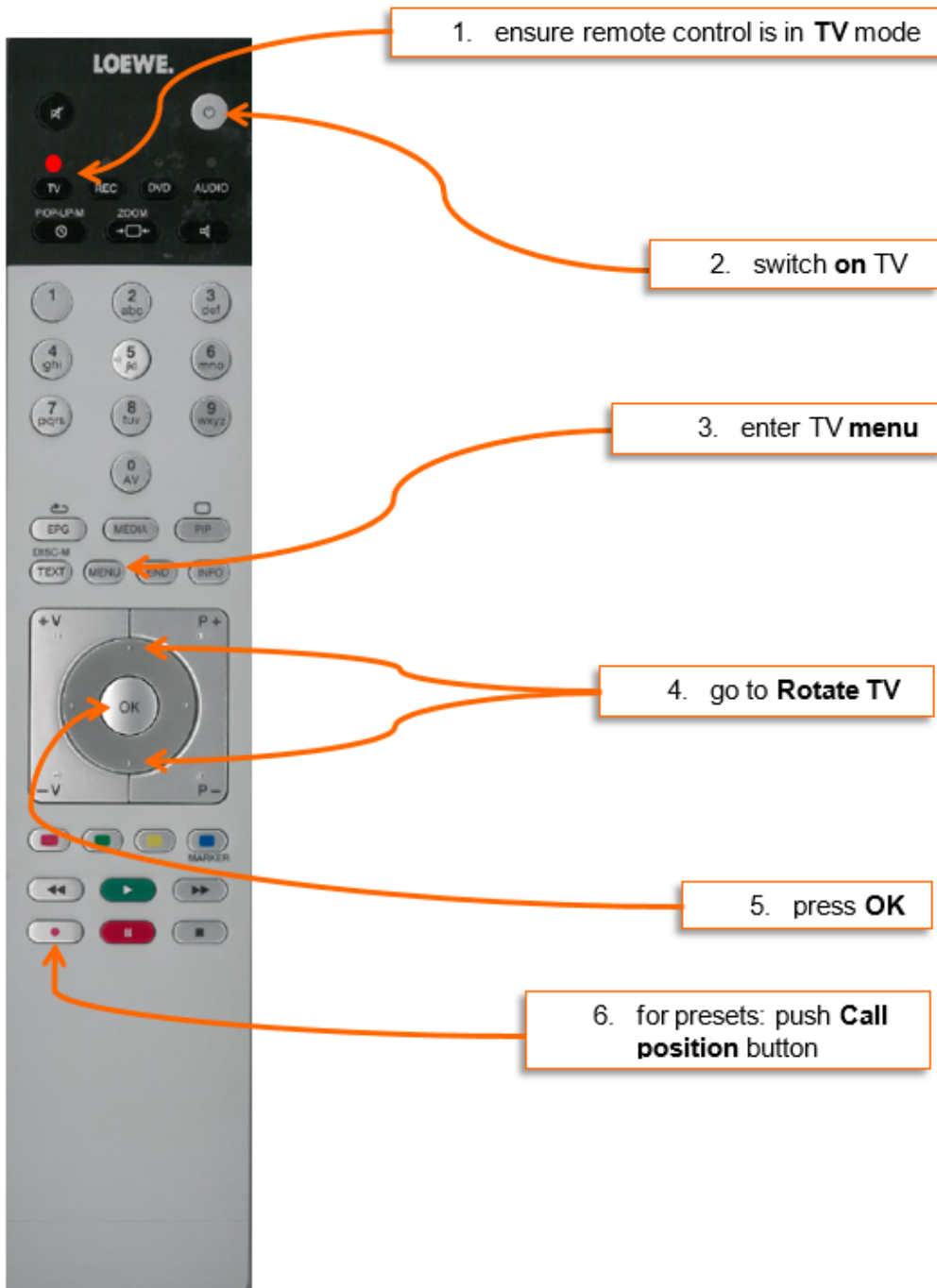
Wie man die MotionMount von Vogel's in Kombination mit einem Loewe-Fernseher installiert

1. Installieren Sie die MotionMount wie in der Montageanleitung angegeben.
2. Sorgen Sie dafür, dass die aktuelle Firmware-Version auf Ihrem Loewe-Fernseher installiert ist (Mindestanforderung ist die Version: 5.0.27). Aktivieren Sie Bluetooth im TV-Menü und wählen Sie bei den verfügbaren Bluetooth-Geräten die MotionMount aus. Der Link / die Kombination ist fest zugeordnet.
3. Sorgen Sie dafür, dass die aktuelle Version der MotionMount-Firmware installiert ist. Sie können dies in der MotionMount-App unter „Settings“ überprüfen (Mindestanforderung ist die Firmware-Version 1.1.7). Anschließend können Sie die MotionMount mit der Fernbedienung des Loewe-Fernsehers und mithilfe der Menüs auf dem Fernsehbildschirm bedienen.

In der MotionMount (App) wird die TV-Ein/Aus-Erkennung basierend auf der Stromverbrauchsmessung automatisch deaktiviert (Auto Home wird auch über Bluetooth vom Fernsehgerät gesteuert).



Wie man die MotionMount von Vogel's mit einer Loewe-Fernbedienung benutzt / steuert



Achtung: Richten Sie die Fernbedienung immer auf die Vorderseite des Fernsehers (Infrarotauge)!



Vogel's Products BV
Hondsruglaan 93
5628 DB Eindhoven
The Netherlands

T +31 (0)40 264 74 00
E info@vogels.com
I www.vogels.com

Für weitere Informationen wenden Sie sich bitte an: salesconsumer@vogels.com