

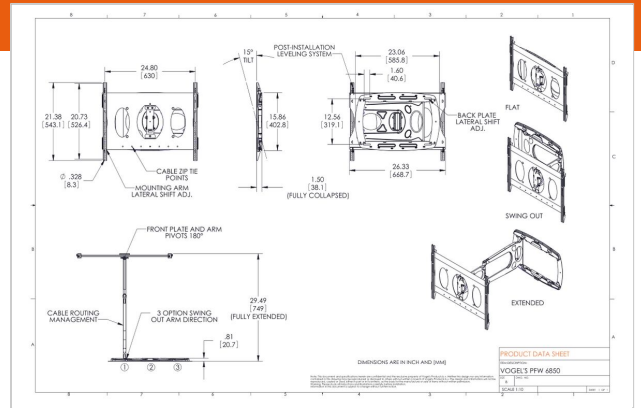


PFW 6850 Soporte inclinable y giratorio a pared para pantallas

Número de artículo (SKU) 7368500
Color Negro

El PFW 6850 es un soporte de pared ultrafino para pantallas de hasta 40 kg/88 lb con tres opciones para colocar el brazo basculante, de modo que el soporte se puede mover desde la izquierda, la derecha o el centro, según los requisitos de instalación.

El brazo plegable se extiende hasta 76 cm de la pared y proporciona 15° de inclinación vertical para lograr el ángulo de visión deseado desde prácticamente cualquier lugar de la sala. El ligero soporte de aluminio se mueve con suavidad y facilidad hasta una distancia mínima a pared de tan solo 3,8 cm. Para mantener la alimentación y los cables protegidos al tirar o empujar del monitor, dispone de un sistema de gestión de cables en el propio brazo-





PFW 6850 Soporte inclinable y giratorio a pared para pantallas

VOGEL'S HOLDING BV 2019 (c) Todos los derechos reservados.
 Sujeto a errores tipográficos y a correcciones técnicas y de precios.
 Fecha: 2019-07-01

www.vogels.com

Especificaciones

Número de tipo de producto	PFW 6850	Orientación	Apaisado
Número de artículo (SKU)	7368500	Patrón de orificios universal o fijo	Universal
Color	Negro		
Caja individual EAN	8712285323362		
Inclinación	Abatible hasta 15°		
Girar	Hasta 180°		
Garantía	5 años		
Carga máx. de peso (kg)	40		
Min. hole pattern	100mm x 100mm		
Max. hole pattern	630mm x 526mm		
Altura máx. de interfaz (mm)	543		
Anchura máx. de interfaz (mm)	668		
Función de nivelado	Nivelación horizontal posterior a la instalación		
Opciones de cierre	Sin cerradura		
Distancia máx. a la pared (mm)	749		
Patrón de orificio horizontal máx. (mm)	630		
Tamaño máx. de pantalla (pulgadas)	65		
Patrón de orificio vertical máx. (mm)	526		
Distancia mín. a la pared (mm)	38		
Tamaño mín. de pantalla (pulgadas)	42		
Número de puntos de pivote	3		

