



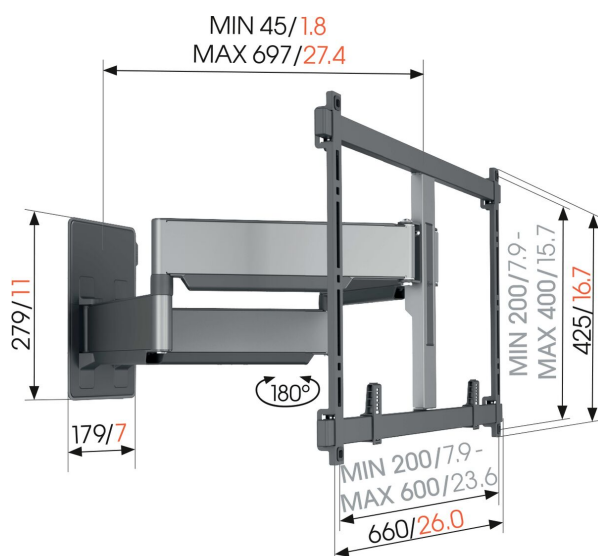
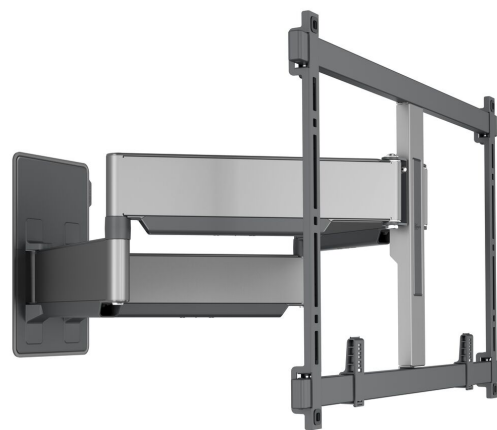
TVM 5855 Staffa TV Girovole

Benefici chiave

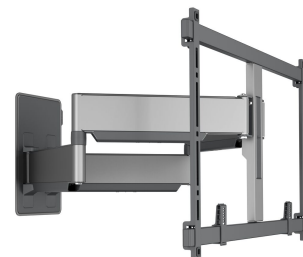
- Ultra sottile e resistente - A soli 4,5 cm dal muro, ideale per TV OLED/QLED
- Il nostro prodotto più duraturo e forte sopporta fino a 75kg - Fissa le TV più pesanti a soli 4,5 cm dalla parete
- Movimento OneFinger™ fluido - Grazie ai cuscinetti rivestiti e alle staffe di precisione in acciaio
- Installazione perfettamente diritta - Livella inclusa gratuita
- 2D-Leveling™: Mantieni la TV sempre a livello - Livellamento preciso dopo l'installazione (in senso orizzontale e verticale)

Supporto TV a parete Full-motion per TV grandi e pesanti fino a 100 pollici e 75 kg

Il supporto TV a parete ELITE Forward Motion è un supporto speciale ed extra forte, adatto a TV da 55 a 100 pollici e con un peso fino a 75 kg: ideale per la tua grande TV OLED o QLED. ELITE Forward Motion ruota fino a 120°, così puoi goderti la tua TV praticamente da qualsiasi angolo. Oltre ad essere ultra forte, il supporto a parete è anche ultra sottile, montando la tua TV a soli 4,5 cm dalla parete.



mm/inch
VESA mounting holes



Specifiche

Numero dell'articolo (SKU)	5858550
Colore	Nero
EAN scatola singola	8712285354809
Dimensione prodotto	XL
Certificazione TÜV	Si
Rotazione	A 120°
Garanzia	15 anni
Dimensione minima dello schermo (pollici)	55
Dimensione massima dello schermo (pollici)	100
Massimo peso di carico (kg)	75
Dimensione massima del bullone	M8
Altezza massima dell'interfaccia (mm)	425
Larghezza massima dell'interfaccia (mm)	660
Gestione del cablaggio	Ganci per la gestione dei cavi sul retro della TV CIS® Cable Inlay System
Distanza massima dal muro (mm)	697
Disposizione orizzontale massima del foro di montaggio (mm)	600
Disposizione verticale massima del foro di montaggio (mm)	400
Distanza minime dal muro (mm)	48
Disposizione orizzontale minime del foro di montaggio (mm)	100
Disposizione verticale minime del foro di montaggio (mm)	100
Numero di punti perno	4
Livella inclusa	Si

VOGEL'S HOLDING BV (©)

Tutti i diritti riservati

Soggetto a errori di stampa,
modifiche tecniche e di prezzo.

Data: 2022-06-09

