

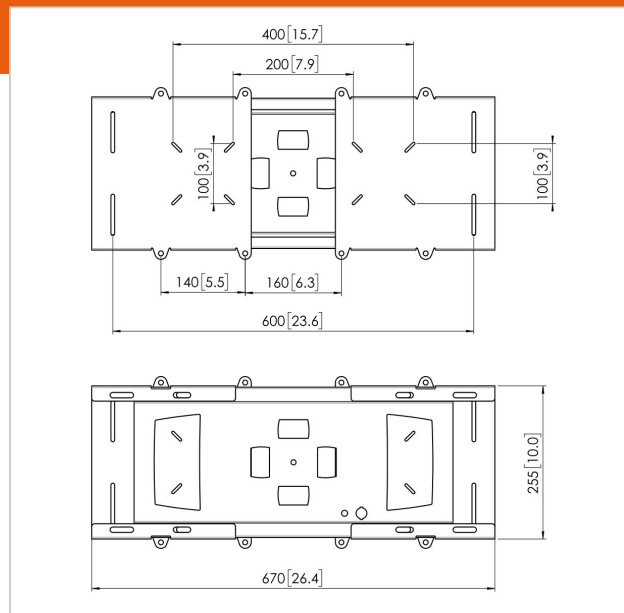
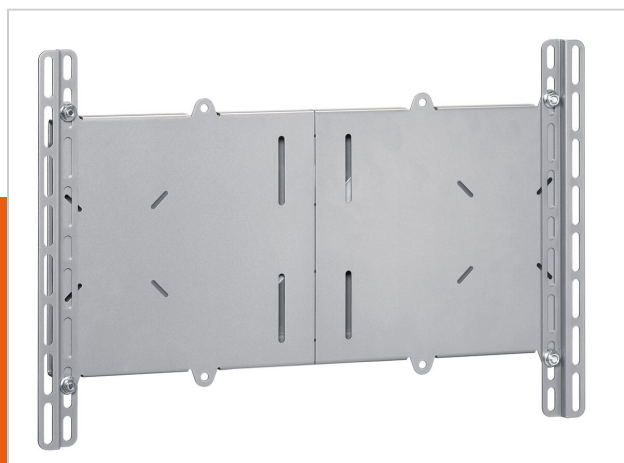
FAU 3150 Interface écran argent

N° d'article (SKU)
Couleur

7331504
Argent

L'interface universelle pour écran LCD/Plasma FAU 3150 permet de monter un téléviseur LCD/Plasma (avec VESA MIS-F) au mur, au plafond ou au sol (en combinaison avec d'autres composants modulaires).

L'interface universelle pour écran LCD/Plasma FAU 3150 fait partie d'un système modulaire permettant de créer sa propre solution de montage au mur, au plafond ou au sol pour les téléviseurs LCD/Plasma (77-165 cm ou 30-65", avec VESA MIS-F, jusqu'à 70 kg). Le système de verrouillage Autolock® bloque l'interface sur le support pour empêcher l'écran de tomber du module d'orientation et d'inclinaison lorsqu'il est soulevé par accident. Le verrou PFA 9008, disponible en option, bloque le système de verrouillage pour une protection contre le vol. Pour un montage mural, ajoutez simplement la plaque de fixation murale (PFW 910/ 920/ 930) ou le support (PFW 950/ 952) correspondant. Pour un montage au plafond, ajoutez la fixation plafond, la rallonge et le module d'orientation et d'inclinaison correspondants. Pour une installation au sol, ajoutez le pied de sol PFA 9011 et le module d'orientation et d'inclinaison correspondant.





FAU 3150 Interface écran argent

www.vogels.com

VOGEL'S HOLDING BV 2019 (c) Tous droits réservés.
Sous réserve d'erreurs d'impression et de modifications techniques ou de prix.
Date :2019-05-14

Spécifications

| | |
|------------------------------------------|---------------|
| N° type produit | FAU 3150 |
| N° d'article (SKU) | 7331504 |
| Couleur | Argent |
| EAN emballage unitaire | 8712285305443 |
| Certifié TÜV | Oui |
| Garantie | 5 ans |
| Charge max. (kg) | 70 |
| Hauteur max. interface (mm) | 386 |
| Largeur max. interface (mm) | 520 |
| Modèle max. trous de fixations hor. (mm) | 960 |
| Dimensions max. écran (pouce) | 65 |
| Modèle max. trous de fixation vert. (mm) | 512 |
| Modèle min. trous de fixations hor. (mm) | 50 |
| Dimensions min. écran (pouce) | 30 |
| Modèle min. trous de fixation vert. (mm) | 50 |

