

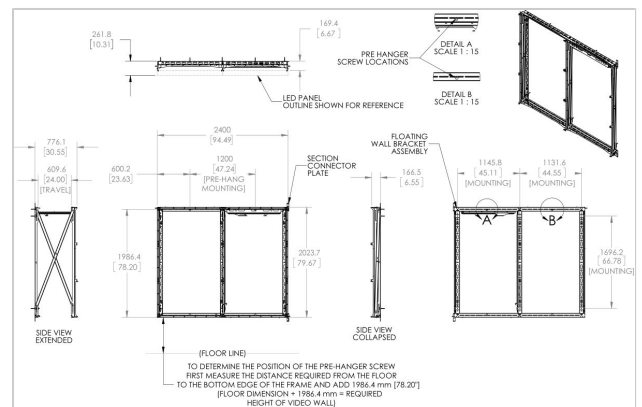
PLW 1004 2x3 LED video wall mount

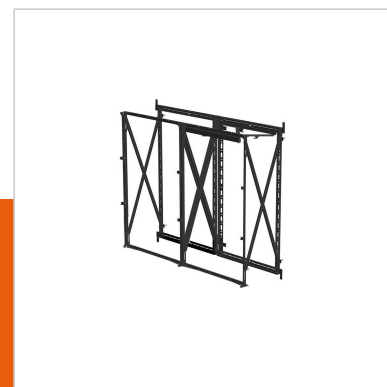
N° d'article (SKU)
Couleur

7310040
Noir

Voici une nouvelle solution de montage offrant un accès facile par l'arrière pour tout entretien ou manipulation. Elle est conçue pour accueillir des panneaux LED Leyard ou Philips 2x3, avec extension vers l'avant tout en souplesse jusqu'à 60 cm. Le cadre ouvert permet un accès total et facile à l'arrière de l'armoire. L'installation des panneaux LED dans le cadre se fait rapidement grâce au cadre de montage unique. Des coussinets muraux ajustables permettent un réglage de précision sur les surfaces inégales ; un système de double verrouillage maintient solidement le support lorsque aucun entretien n'est requis. Aussi ce support est-il particulièrement adapté aux entreprises, salles de contrôle ou de réception, commerces haut-de-gamme, ou encore diffusion et communication.

La gamme PLW est disponible en plusieurs configurations de série : 1x2, 2x2, 1x3 et 2x3. Il est tout à fait possible de créer des murs d'images d'autres dimensions en raccordant plusieurs de ces supports entre eux. Les supports sont adaptés aux gammes Leyard TWA et TW et à la gamme L-Line de Philips. Un vérin, proposé en option, permet de créer un support motorisé.





PLW 1004 2x3 LED video wall mount

www.vogels.com

VOGEL'S HOLDING BV 2019 (c) Tous droits réservés.
Sous réserve d'erreurs d'impression et de modifications techniques ou de prix.
Date : 2019-05-17

Spécifications

N° type produit	PLW 1004
N° d'article (SKU)	7310040
Couleur	Noir
EAN emballage unitaire	8712285337505
Hauteur	2025
Largeur	2400
Certifié TÜV	Non
Garantie	5 ans
Charge max. (kg)	750
Fischer intégré	Non
Fonctions de verrouillage	Cadenas inclus / intégré
Distance max. au mur (mm)	776
Distance min. au mur (mm)	169
Position de maintenance	Oui
Modèle universel ou fixe de trous de fixation	Fixe

