

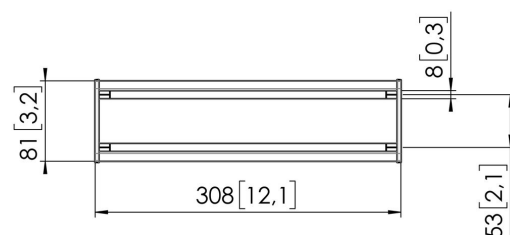
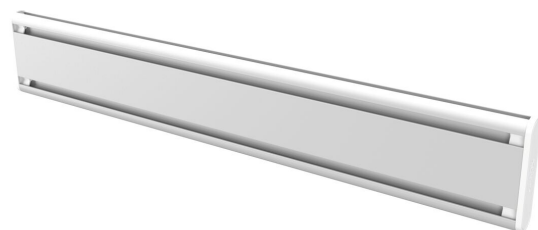


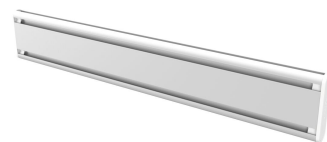
Barra di interfaccia MOMO C430, 30 cm (bianco)

Benefici chiave

- Altezza regolabile
- Compatibile con uno, due o un'intera serie di monitor
- Facile da installare
- Sistema modulare flessibile
- Certificato TÜV / 10 anni di garanzia

Costruisci il tuo braccio per monitor ideale. La barra di interfaccia MOMO C430, 30 cm, fa parte di MOMO Motion e Motion+. Appositamente progettato per un allineamento ottimale del monitor. Infinite possibilità di impiego. Crea una configurazione multi-monitor con pochi componenti. Compresa le posizioni dritte e angolate. Gli accessori e i componenti del braccio per monitor MOMO si installano con una sola chiave allen (esagonale), integrata nel prodotto. In questo modo, avrai sempre lo strumento giusto a portata di mano.





Barra di interfaccia MOMO C430, 30 cm (bianco)

Specifiche

Numero dell'articolo (SKU)	7164301
Colore	Bianco
EAN scatola singola	8712285354441
Altezza	81
Lunghezza	308
Profondità	21
Certificazione TÜV	Si
Garanzia	10 anni

VOGEL'S HOLDING BV (©)

Tutti i diritti riservati

Soggetto a errori di stampa,
modifiche tecniche e di prezzo.

Data: 2023-06-16



Vogel's. For Sure.