

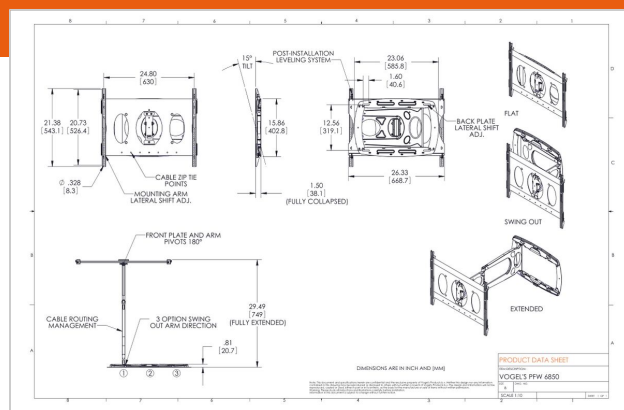
PFW 6850 Support mural basculant et pivotant pour écran

N° d'article (SKU)
Couleur

7368500
Noir

Le PFW 6850 est un montage mural ultra mince pour des écrans pesant jusqu'à 40 kg, qui fournit 3 options de placement du bras pivotant, permettant ainsi au montage de pivoter depuis la gauche, la droite ou le centre, en fonction des exigences de l'installation.

Le bras pivotant s'étend à 76 cm du mur et offre une inclinaison de 15 ° vers le bas pour obtenir l'angle de vue souhaité depuis n'importe quel endroit dans la pièce. Le support en aluminium léger se rétracte facilement et en douceur à une distance de 3,8 cm du mur. Pour que l'alimentation et les câbles restent protégés lorsque vous tirez ou poussez l'écran, des chemins de gestion des câbles sont intégrés au bras.





PFW 6850 Support mural basculant et pivotant pour écran

www.vogels.com

VOGEL'S HOLDING BV 2019 (c) Tous droits réservés.
 Sous réserve d'erreurs d'impression et de modifications techniques ou de prix.
 Date :2019-07-01

Spécifications

N° type produit	PFW 6850	Modèle universel ou fixe de trous	Universel
N° d'article (SKU)	7368500	de fixation	
Couleur	Noir		
EAN emballage unitaire	8712285323362		
Inclinaison	Inclinaison jusqu'à 15°		
Pivoter	Jusqu'à 180°		
Garantie	5 ans		
Charge max. (kg)	40		
Min. hole pattern	100mm x 100mm		
Max. hole pattern	630mm x 526mm		
Hauteur max. interface (mm)	543		
Largeur max. interface (mm)	668		
Fonction de mise de niveau	Mise de niveau horizontale après installation		
Fonctions de verrouillage	Sans cadenas		
Distance max. au mur (mm)	749		
Modèle max. trous de fixations hor. (mm)	630		
Dimensions max. écran (pouce)	65		
Modèle max. trous de fixation vert. (mm)	526		
Distance min. au mur (mm)	38		
Dimensions min. écran (pouce)	42		
Nombre de points de pivot	3		
Orientation	Paysage		

