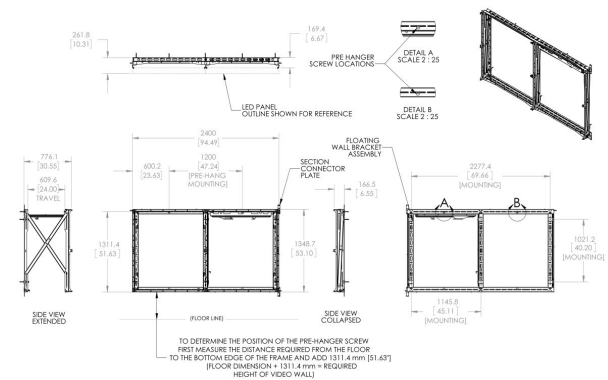
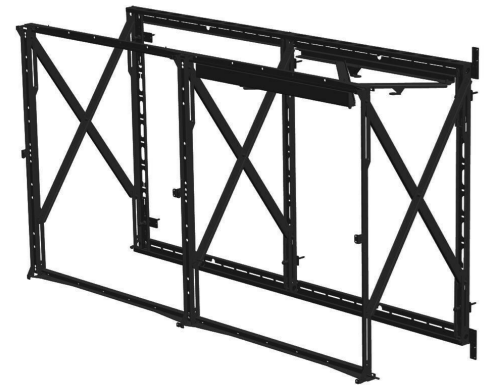
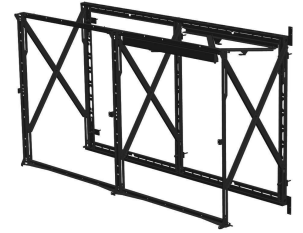




PLW 1002 2x2 LED video wall mount

Nowy uchwyt z tylną pozycją serwisową i możliwością wysuwania do przodu na odległość 60 cm przeznaczony jest do montażu ekranów LED firmy Leyard lub Philips w konfiguracji 2x2. Otwarty stelaż konstrukcji zapewnia pełny dostęp to tylnej części bez żadnych przeszkód. Stelaż umożliwia szybki montaż ekranów LED na pojedynczej ramie montażowej. Regulowane podkładki ściennie umożliwiają precyzyjne dopasowanie do nierównych powierzchni, a dwie zasuwki blokują uchwyt, gdy ten nie znajduje się w pozycji serwisowej. Uchwyty te doskonale nadają się do stosowania w pomieszczeniach kontrolnych, firmach, recepcjach i lokalach handlowych oraz do transmisji obrazu.





PLW 1002 2x2 LED video wall mount

Specyfikacja

Numer artykułu (SKU)	7310020
Kolor	Czarny
Kod EAN pojedynczego opakowania	8712285337468
Wysokość	1350
Szerokość	2400
Certyfikat TÜV	Nie
Gwarancja	5-letnia
Maks. nośność (kg/Lbs)	500 / 1102.31
Wkręty Fischer® w zestawie	Nie
Warianty zamknięć	Zamek w komplecie / wbudowany
Maks. odległość od ściany (mm / inch)	776 / 30.55
Min. odległość od ściany (mm / inch)	169 / 6.65
Pozycja serwisowa	Tak
Uniwersalny lub stały rozkład otworów montażowych	Nieruchomy

VOGEL'S HOLDING BV (©)

Wszystkie prawa zastrzeżone.
Z zastrzeżeniem błędów
drukarskich, technicznych i
zmian cen.

Data: 2023-01-27